

TVB

TORRE VECCHIA BRONX

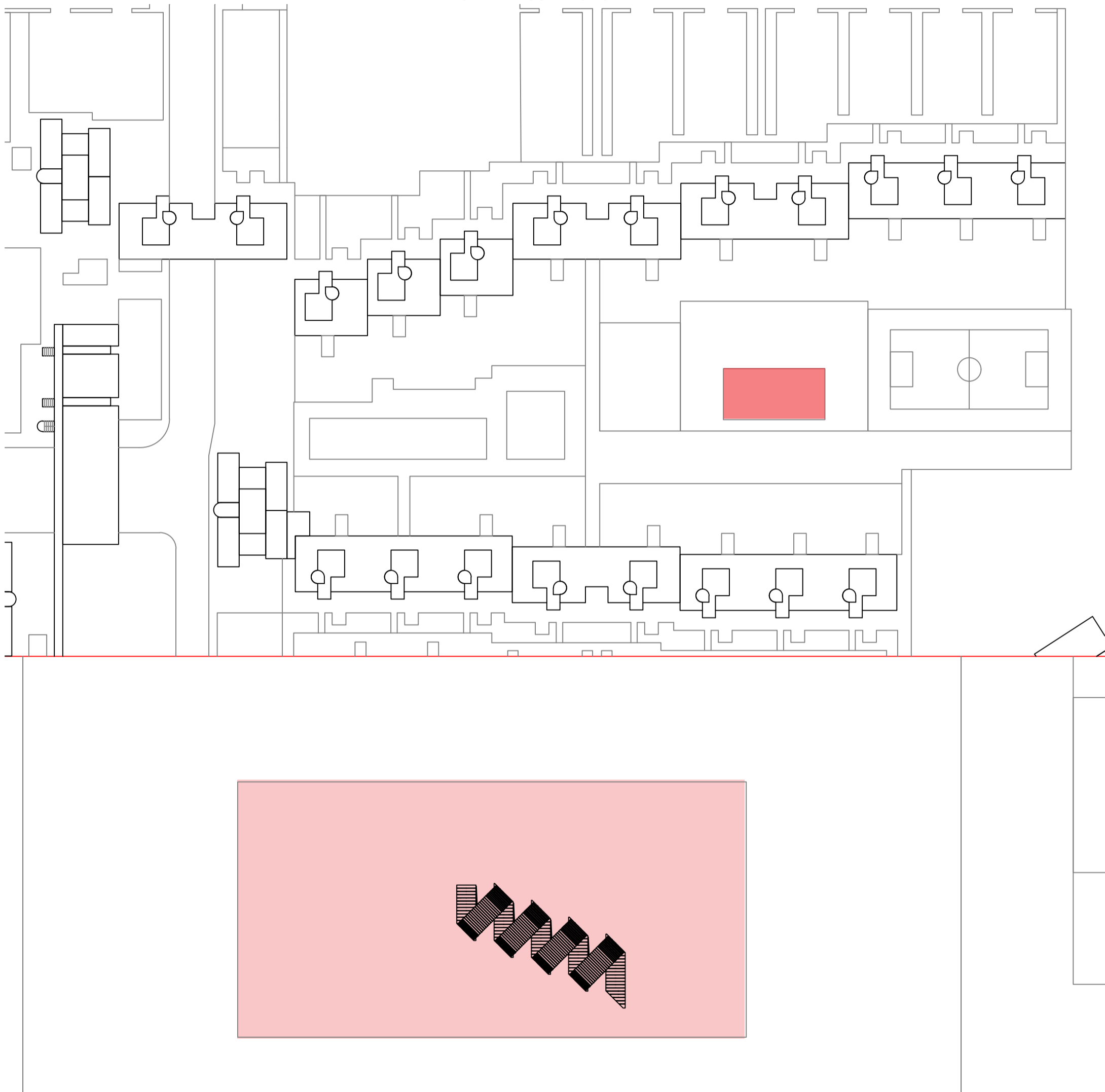


SPIRALE URBANA

Giulia Anzellotti, Renato Manna, Francesco Maresca

TVB

TORRE VECCHIA BRONX

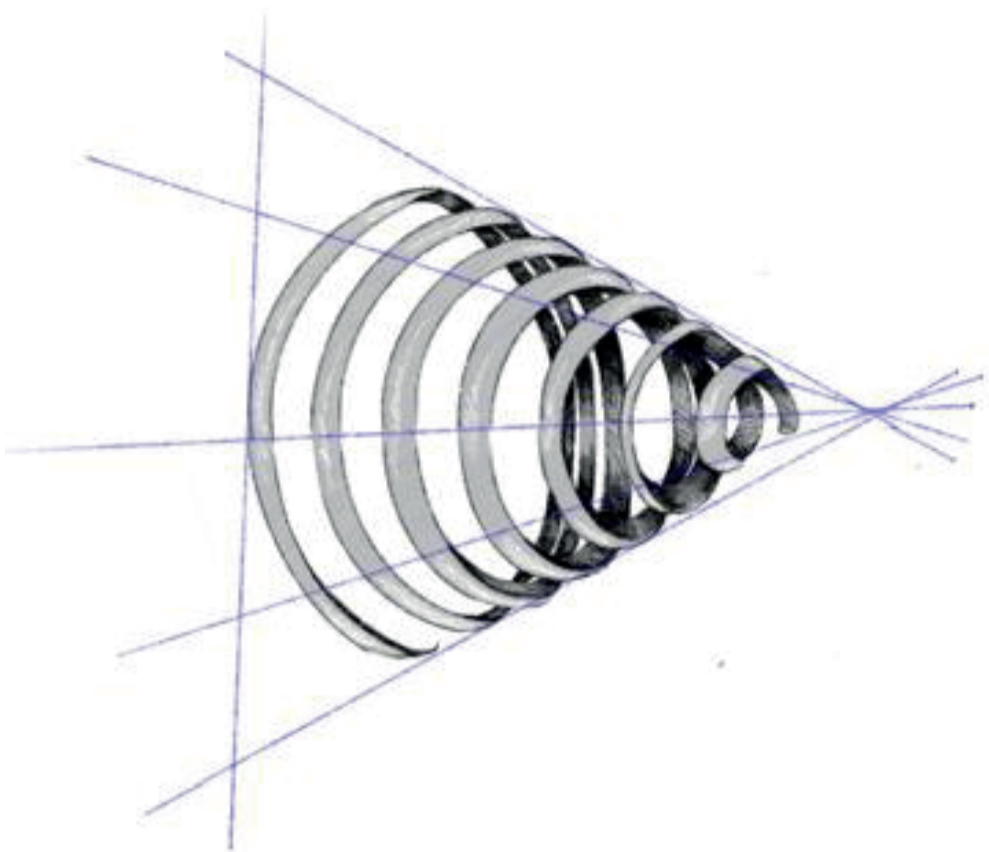


SPIRALE URBANA

Giulia Anzellotti, Renato Manna, Francesco Maresca

TVB

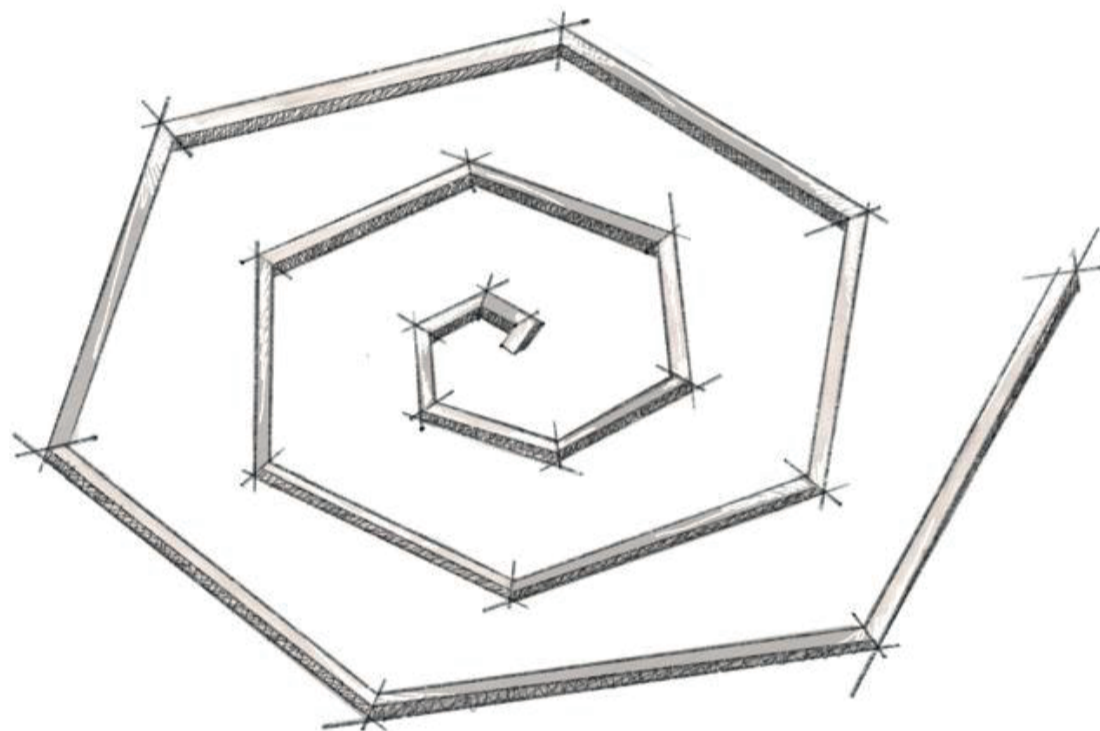
TORRE VECCHIA BRONX



L'idea centrale è quella di una **spirale**, una forma che richiama il dinamismo e la trasformazione. La panchina non è un semplice elemento statico, ma un'architettura che invita le persone a interagire, sedersi, sdraiarsi o semplicemente attraversarla, stimolando un'esperienza più coinvolgente dello spazio pubblico.

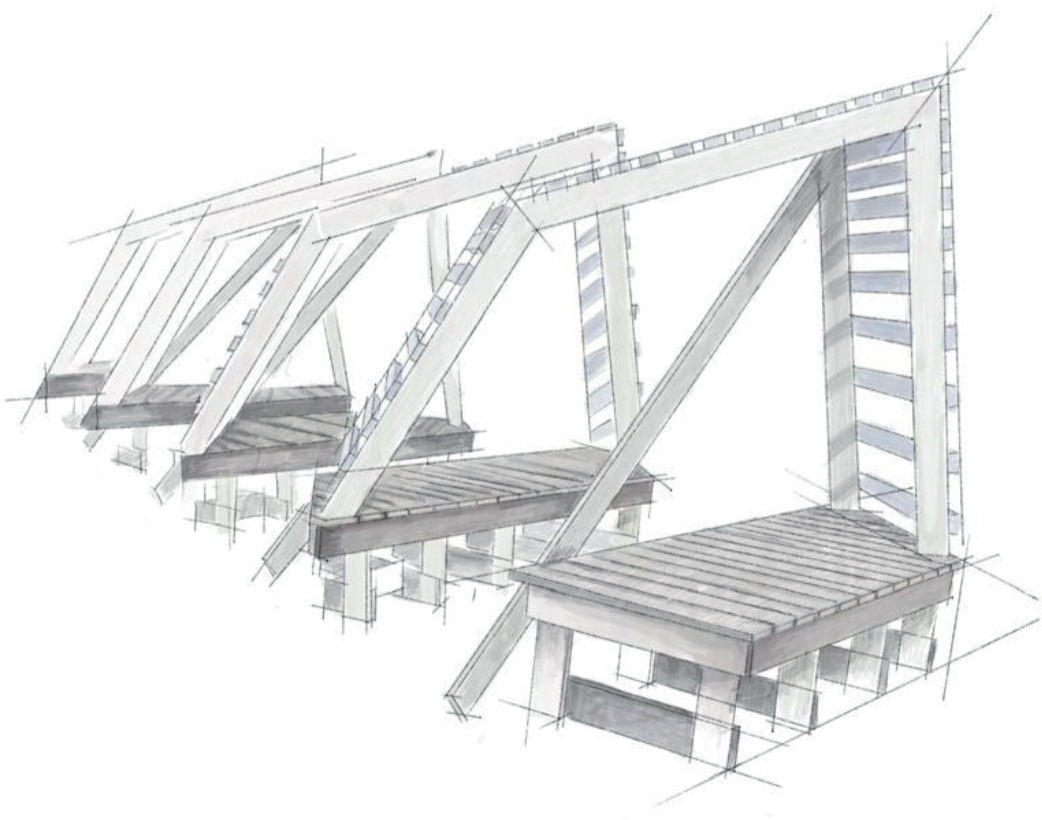
La spirale è una forma che si trova spesso in **natura** (conchiglie, galassie, vortici d'acqua) e simboleggia movimento, crescita e continuità. Applicata a un elemento di arredo urbano, crea un contrasto tra il dinamismo della forma e la funzione statica della panchina, invitando a un'esperienza più fluida e interattiva dello spazio

Questa geometria è stata applicata per creare un design che invita le persone a **muoversi, esplorare e interagire** in modi nuovi.



L'ispirazione nasce dalla volontà di ripensare gli **spazi pubblici**, trasformando un elemento semplice e comune come una panchina in qualcosa di più dinamico, sociale e simbolico. L'obiettivo era creare non solo un posto per sedersi, ma un'esperienza che coinvolgesse chi lo utilizza.

In sintesi, l'idea di "**Spirale Urbana**" nasce dal desiderio di trasformare una panchina in un'esperienza spaziale e sociale, che stimola il movimento, la riflessione e la connessione tra le persone. Un progetto che non è solo estetico, ma anche funzionale e simbolico.



SPIRALE URBANA

Giulia Anzellotti, Renato Manna, Francesco Maresca

TVB

TORRE VECCHIA
BRONX



La panchina è l'oggetto centrale, e la copertura a spirale ne definisce l'estetica e la funzionalità. La spirale richiama concetti di movimento, fluidità e dinamismo, ma anche l'idea di un "riparo" che segue una forma naturale e organica.

In breve, la spirale nella panchina rappresenta un incontro tra movimento e sosta, tra natura e geometria, creando uno spazio che non è solo funzionale, ma anche simbolico, capace di stimolare la riflessione e il relax in chi lo utilizza.

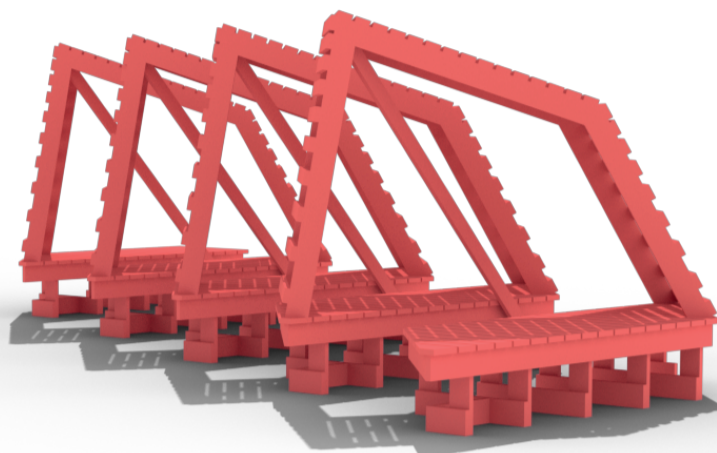
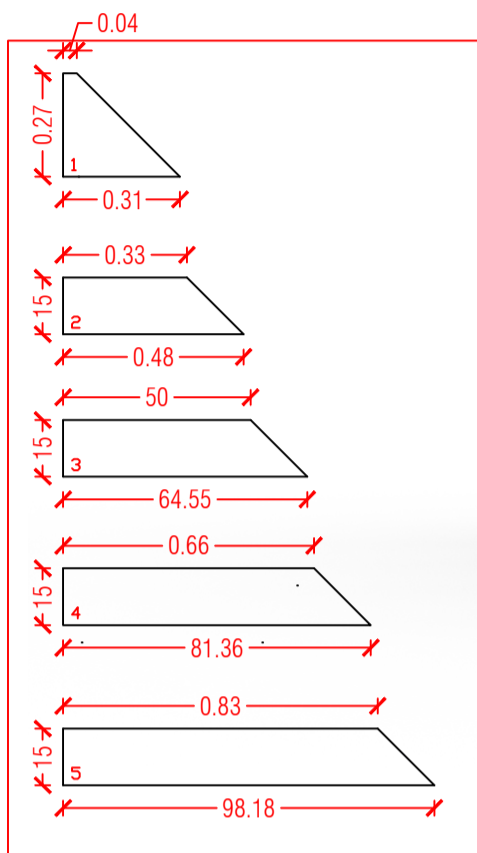
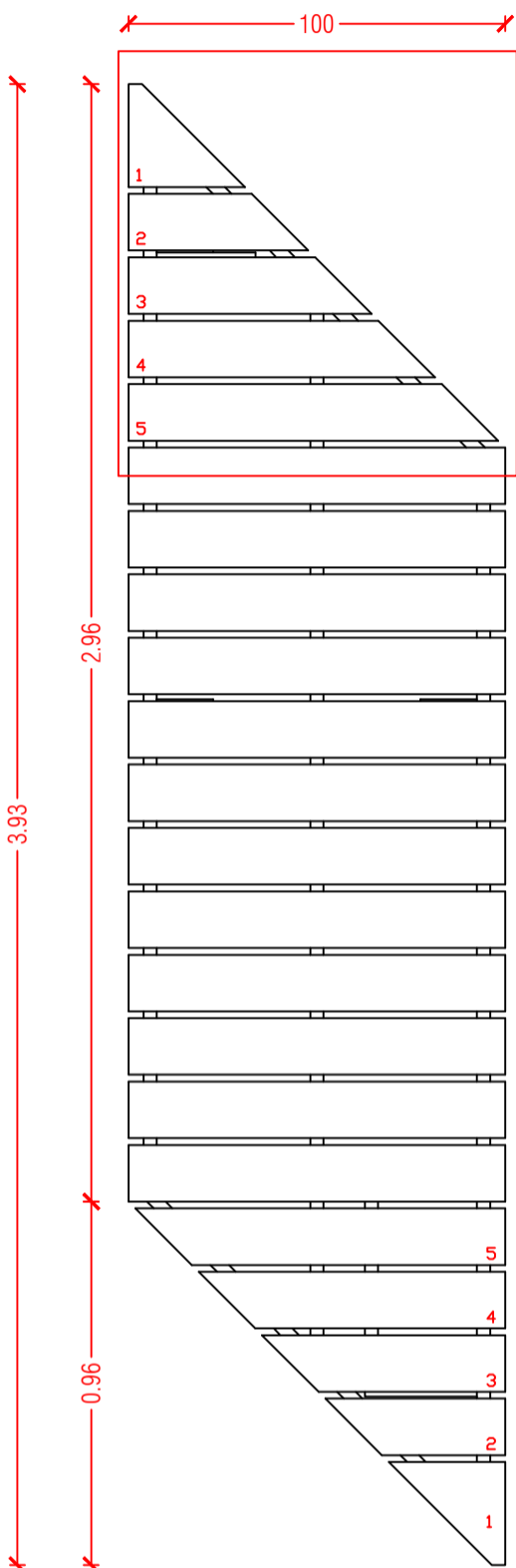


SPIRALE URBANA

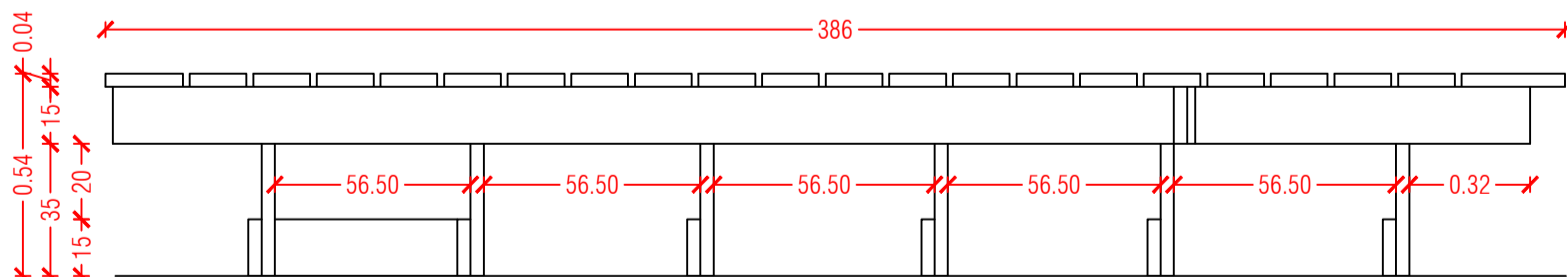
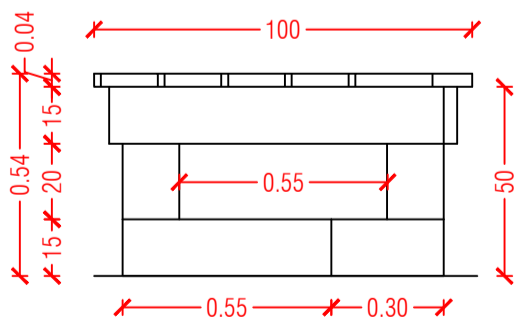
Giulia Anzellotti, Renato Manna, Francesco Maresca

TVB

TORRE VECCHIA BRONX



	Sezione (mmxmm)	Lunghezza (mm)	Qtà richiesta	Qtà richiesta
	Per un modulo			Per l'intera struttura
A	150 x 35	1000	12	60
B	150 x 35	980/830	1	9
C	150 x 35	810/660	1	9
D	150 x 35	640/490	1	9
E	150 x 35	470/320	1	9
F	200 x 35	300/35	1	9
G	150 x 35	920	1	1
H	150 x 35	2.806,25	1	9
I	150 x 35	1250	1	9
J	150 x 35	1920	1	1
K	150 x 35	2150	1	1
L	150 x 35	850	5	29
M	150 x 35	500	9	49

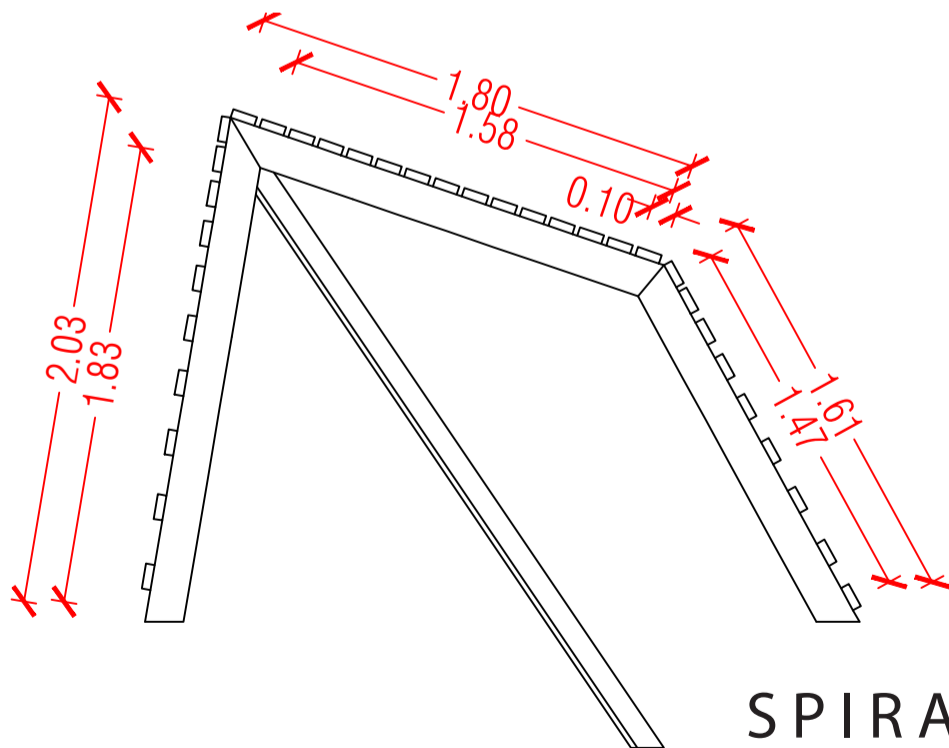
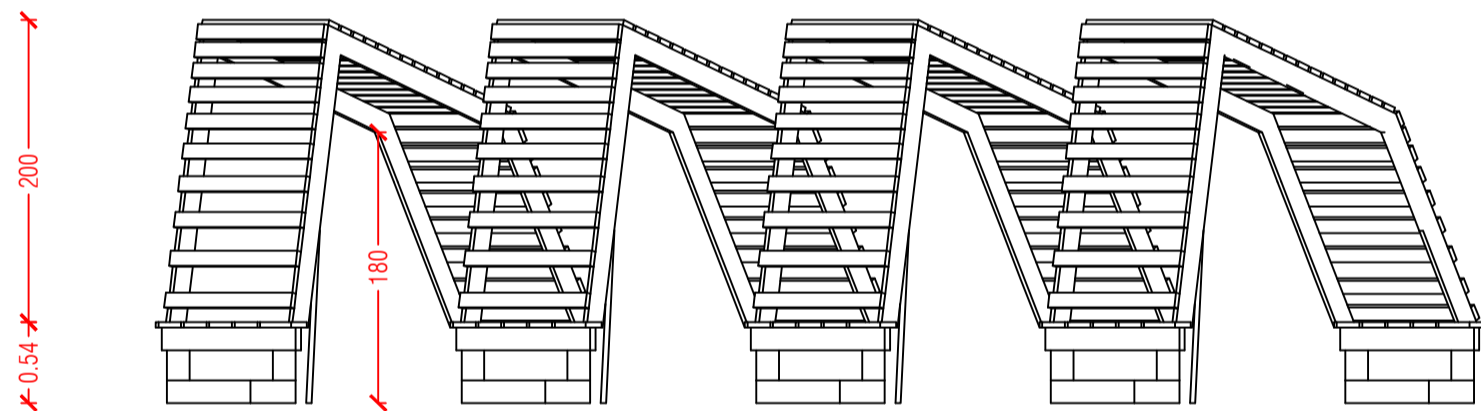
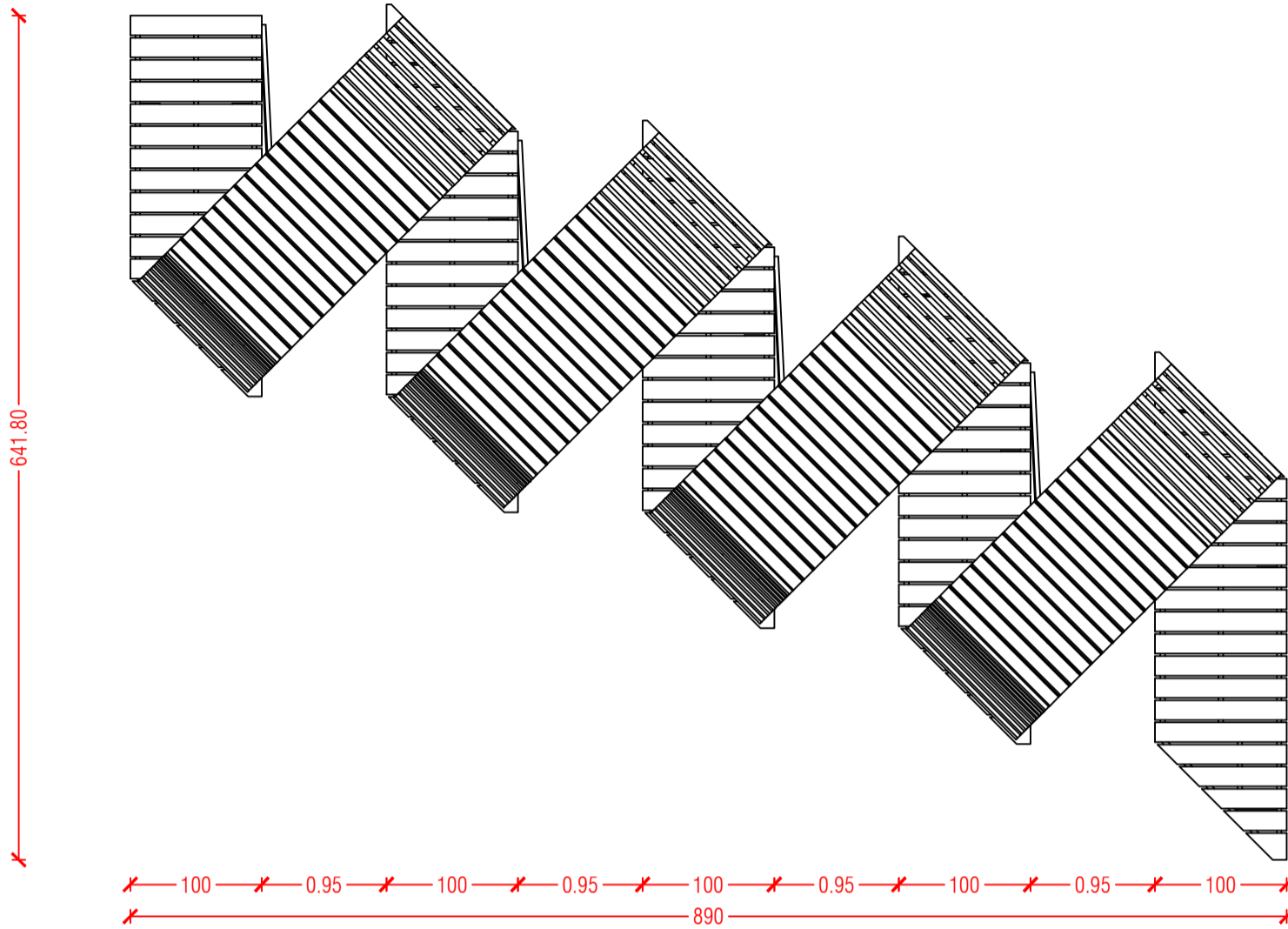


SPIRALE URBANA

Giulia Anzellotti, Renato Manna, Francesco Maresca

TVB

TORRE VECCHIA BRONX



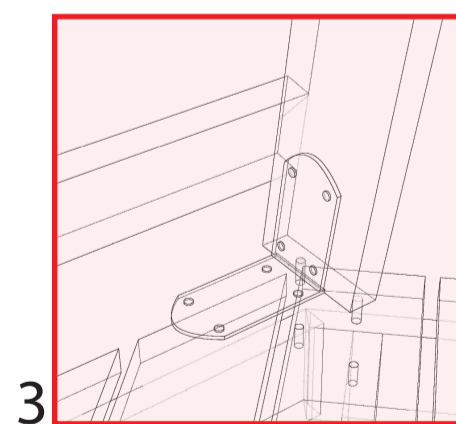
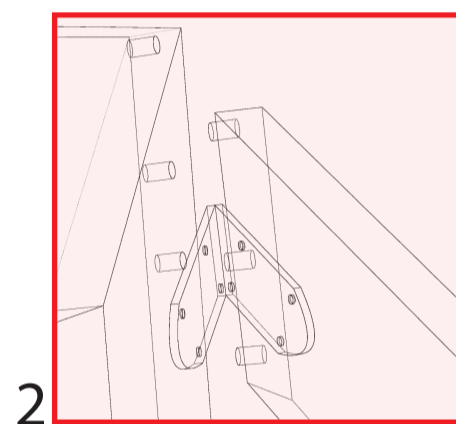
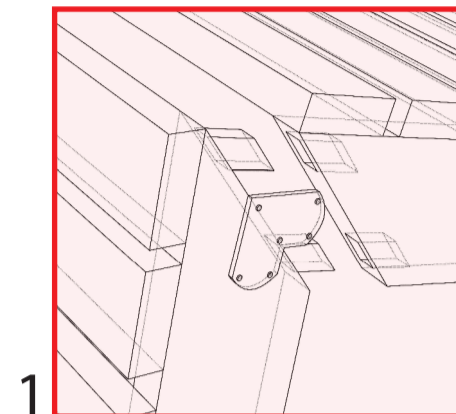
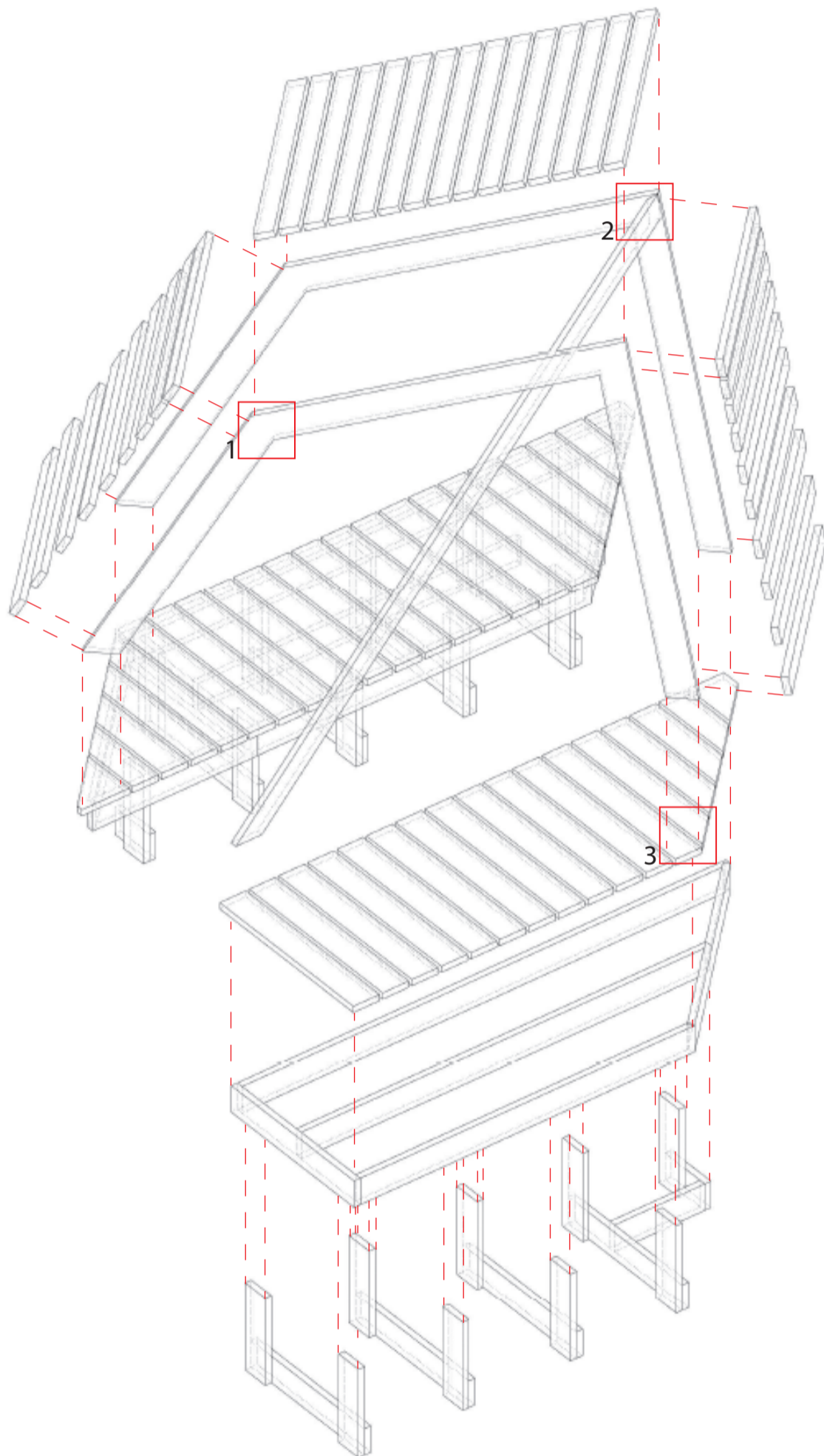
	Sezione (mmxmm)	Lunghezza (mm)	Qtà richiesta	Qtà richiesta
				Per l'intera struttura
Per un modulo				
N	100 x 35	1180	34	136
O	150 x 35	1560	2	8
P	150 x 35	1800	2	8
Q	150 x 35	1950	2	8

SPIRALE URBANA

Giulia Anzellotti, Renato Manna, Francesco Maresca

TVB

TORRE VECCHIA BRONX



SPIRALE URBANA

Giulia Anzellotti, Renato Manna, Francesco Maresca