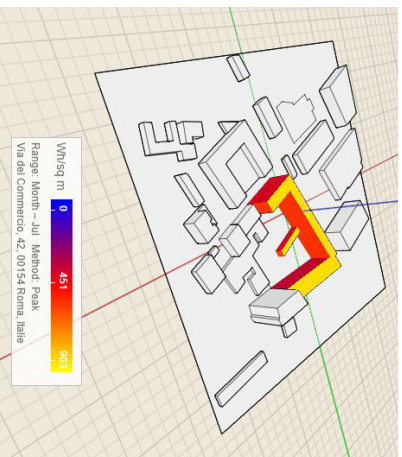
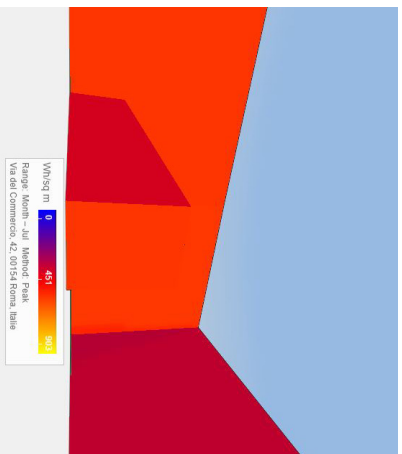


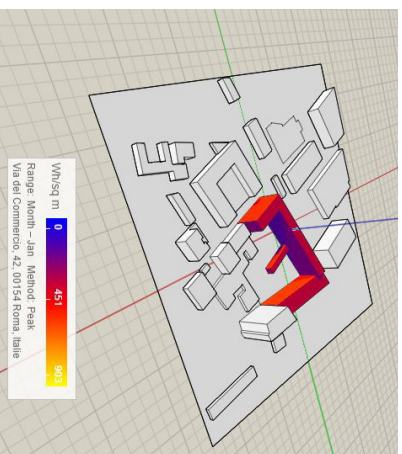
Luglio 10H



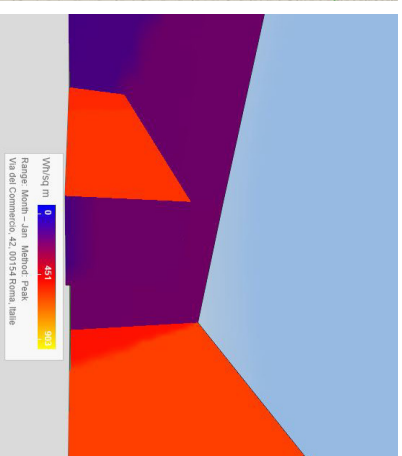
Luglio - 10H



Gennaio - 18H



Gennaio - 18H



**IPOTESI 1 -**

Nel primo caso abbiamo scelto di modellare un volume che chiude l'isola in modo molto lineare, tuttavia, ci si rende conto che il cuore di edificio non conosce giochi di luce, tutto troppo ombreggiato su un pendio in inverno o troppo sole in estate.

**IPOTESI 2 -**

Per la seconda proposta, il progetto è molto più disperso. Abbiamo il lato Nord non veramente allignato e i due altri: Ovest e Sud completamente allignati alla strada. Tutti edifici sulla zona sono abbastanza bassi a contrario della prima ipotesi. Vediamo facilmamente la mancanza di luce in Gennaio sulla facciata Nord.

**IPOTESI 3-**

Quale è il nostro progetto attuale. Abbiamo fatto altezze crescenti dal sud al Nord per avere la luce del sud e la vista del Gazometro sul Tevere. Questo constatato l'abbiamo fatto grazie le altre proposte fatte prima e loro studio su FormIt.

