

SECONDA CONSEGNA - LAMPADA

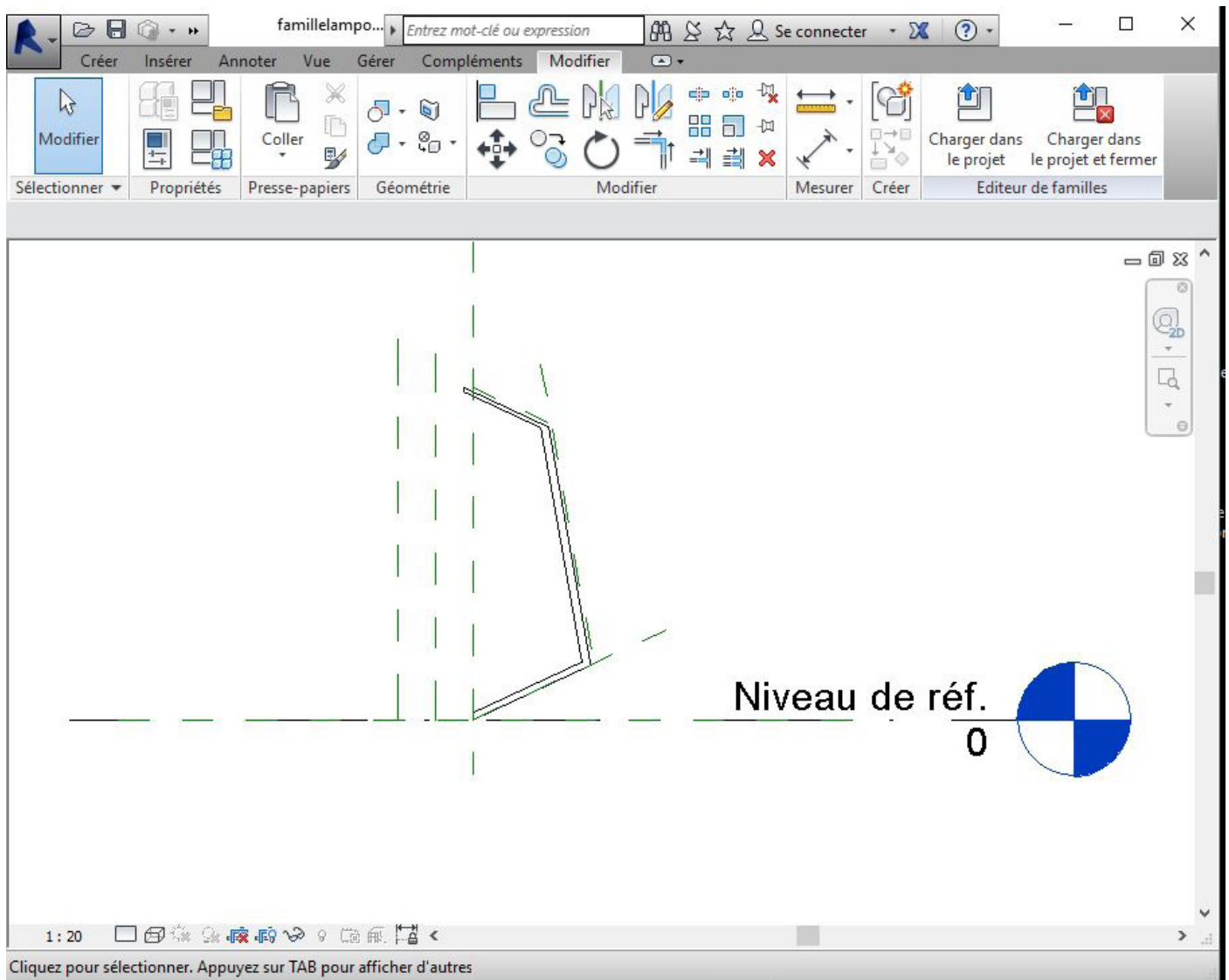
Ho cercato di riprodurre su Revit una lampada composta di 3 elementi, con uno che si ripetuto.

Ho iniziato con la creazione di una nuova famiglia, scegliendo il modello generico metrico. Dopo questo, ho lavorato sulla vista prospetto (properties - prospetto - a sinistra) per iniziare a disegnare il mio elemento principale.

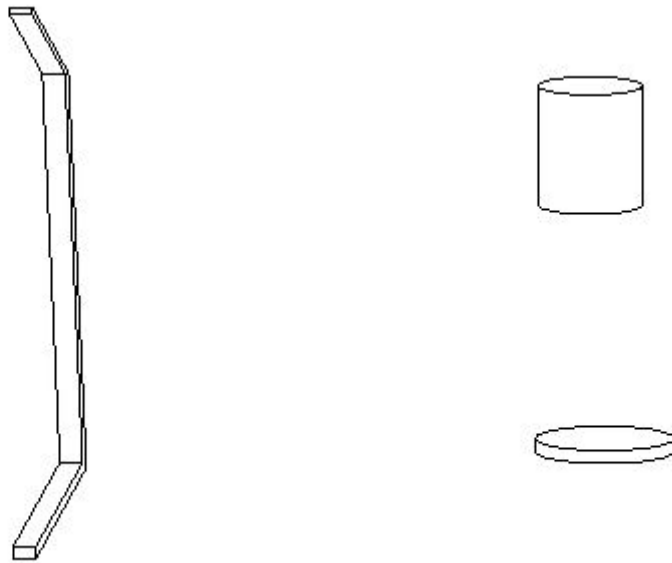
Dopo avere fatto i piani di riferimento rispetto alla forma del elemento - creare piano di riferimento (scegliendo l'angolo) - ho disegnato l'elemento : creare estrusione, e ho allignato la sua traccia sui piani di riferimento.

Poi lo ho assegnato una lunghezza, larghezza e una spessore.

Ho fatto la stessa cosa con i due altri elementi : il cerchio del fondo della lampada, e la porzione della fiala.



Ho salvato queste tre nuove famiglie.



Poi, ho aperto un nuovo file di progetto. Ho carico le famiglie (family editor - load into project) , e ho fatto l'assemblaggio. Prima ho posizionato i duei «cerchi» di base, superiore e inferiore, e per il terzo elemento, lo ho copiato tutte le volte che avevo bisogno e lo ho rotato per costruire la lampada.

