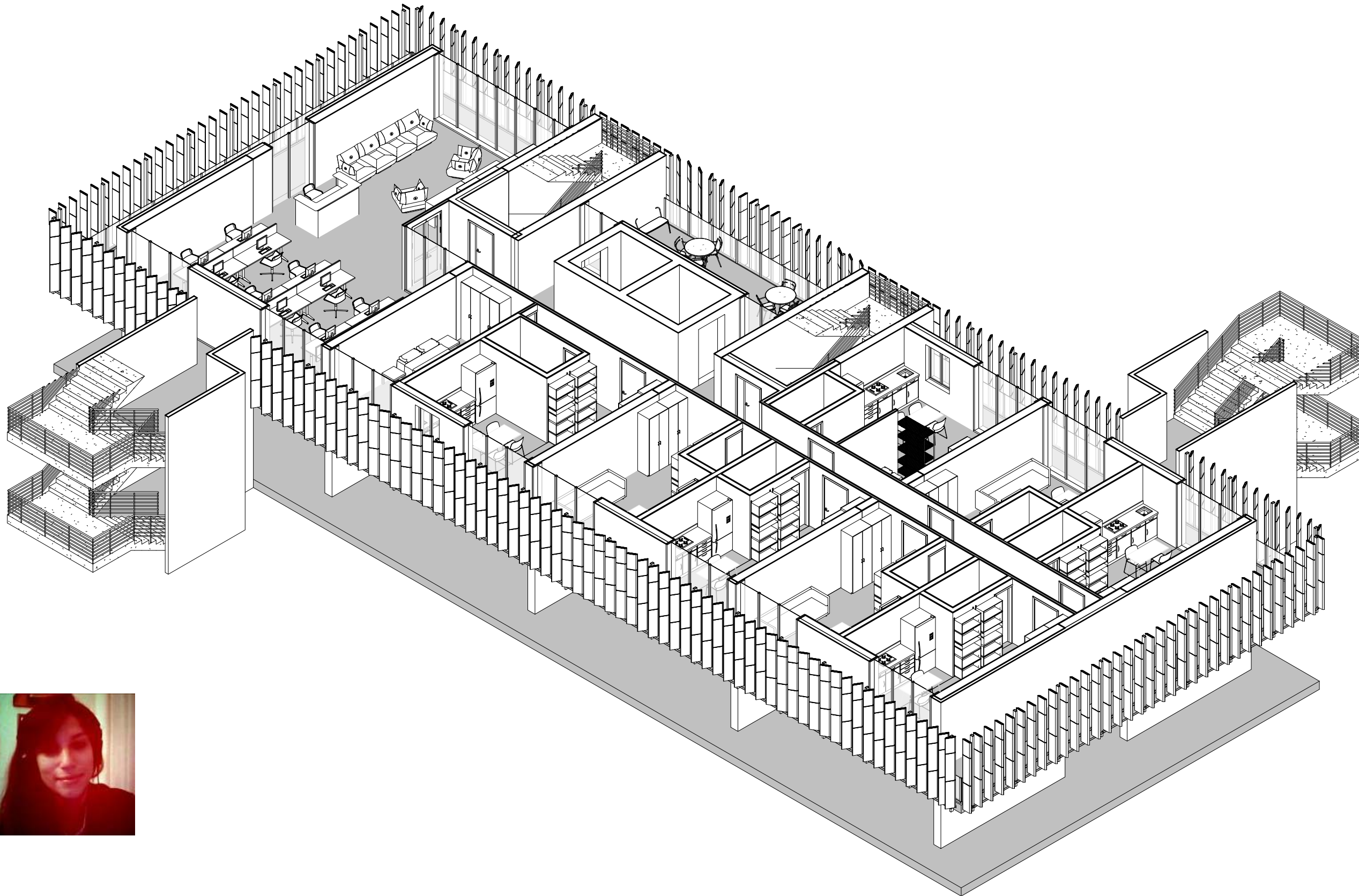


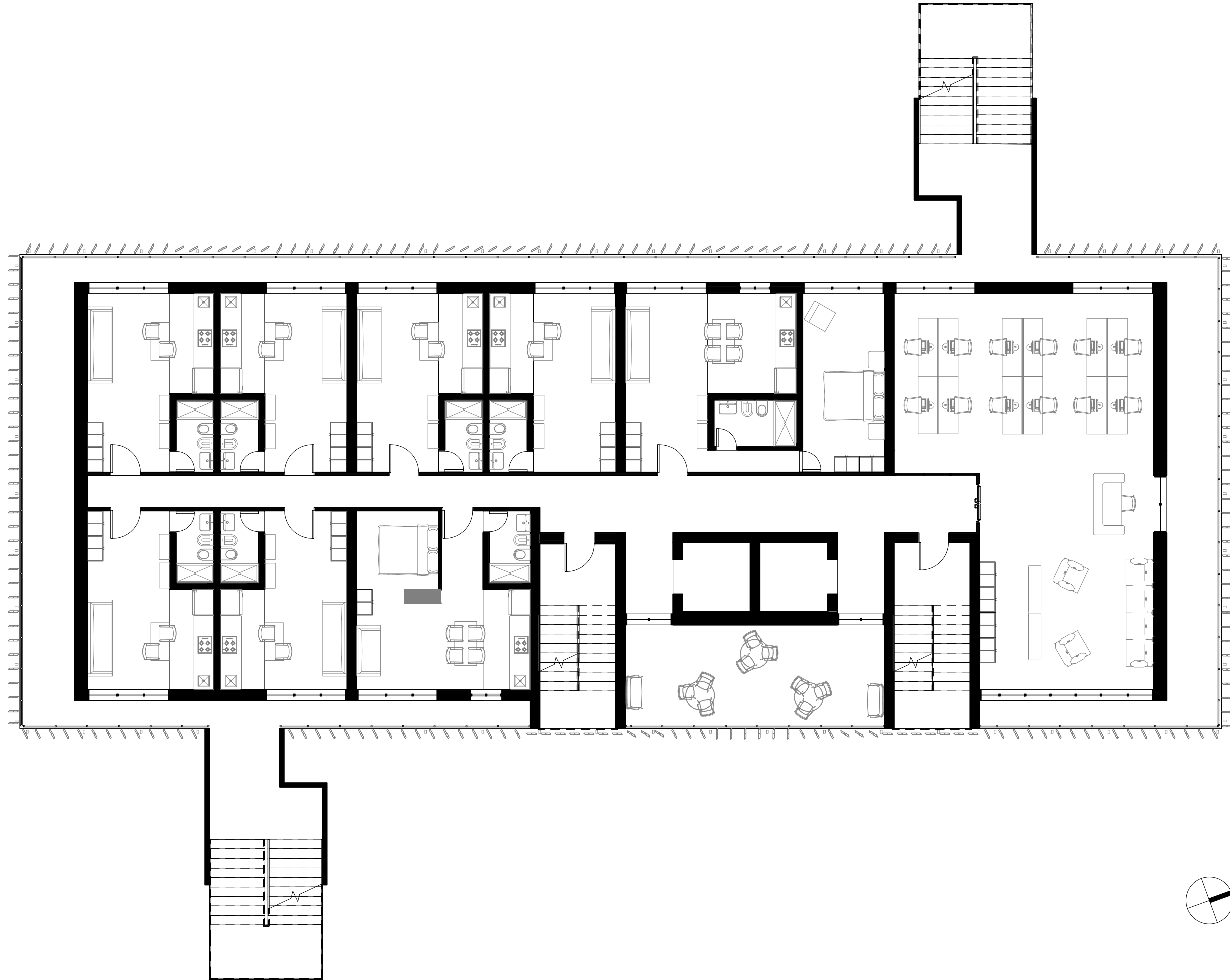


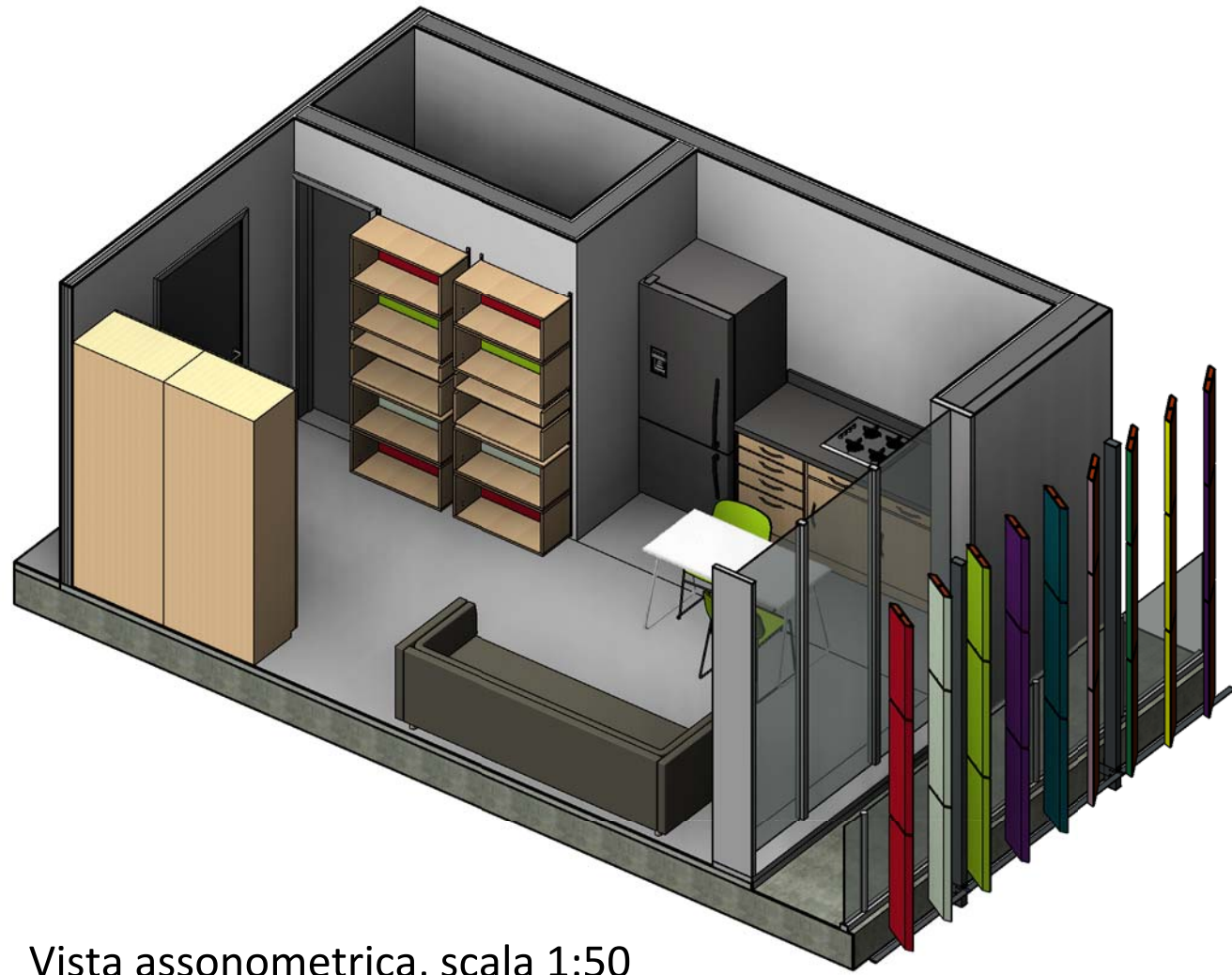
## Torri Ligini - innesto

### Torre A - Livello 1

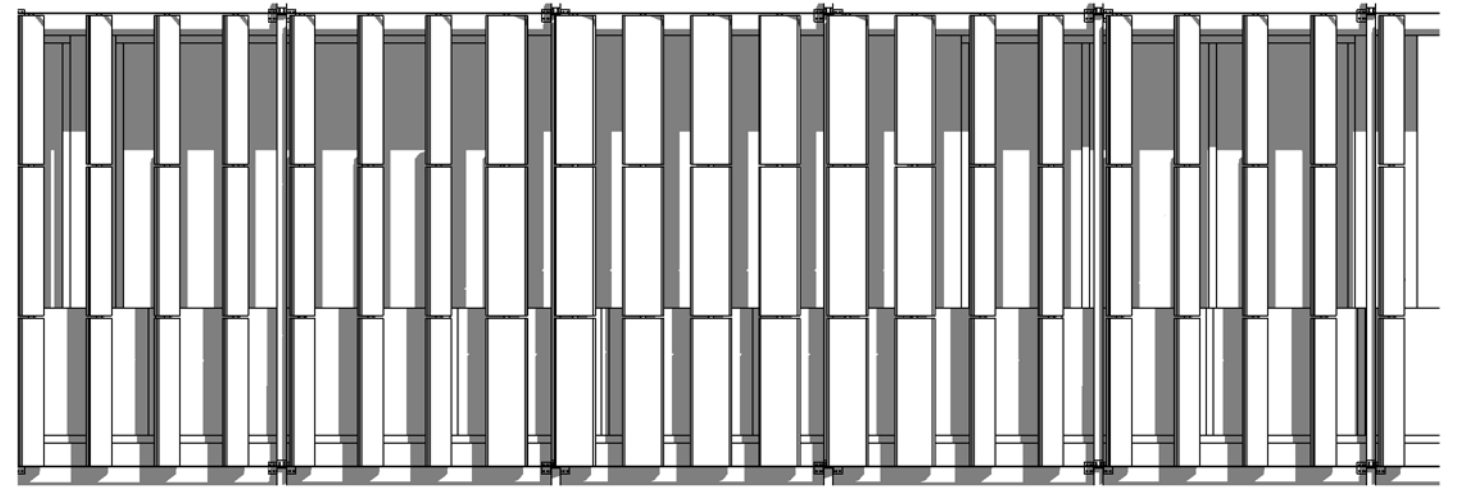
Il livello 1 della torre A verrà occupato in parte da piccoli appartamenti temporanei e in parte da un piccolo coworking che sarà un luogo di relax e confronto tra i diversi utenti degli alloggi. Gli appartamenti sono scanditi dai preesistenti setti in cemento armato e dai blocchi 3D in cui vengono disposti i servizi. La scelta di utilizzare un modulo regolare e una sistema a secco è dovuta ad una notevole facilità a velocità di montaggio che è preferibile quando ci si occupa di "innesto architettonico". Negli alloggi si vanno quindi a fronteggiare due pareti opposte per materiale e per origine, il setto autoctono e la parete attrezzata; a queste due si aggiunge un terzo elemento, il frangisole in cotto smaltato. La pelle più esterna del piano viene frammentata e mossa a seconda di come si orienta il frangisole inoltre i diversi trattamenti colorati della facciata interna del pannello frangisole rendono più accoglienti i piccoli alloggi e conferiscono un doppio aspetto a tutto il piano.



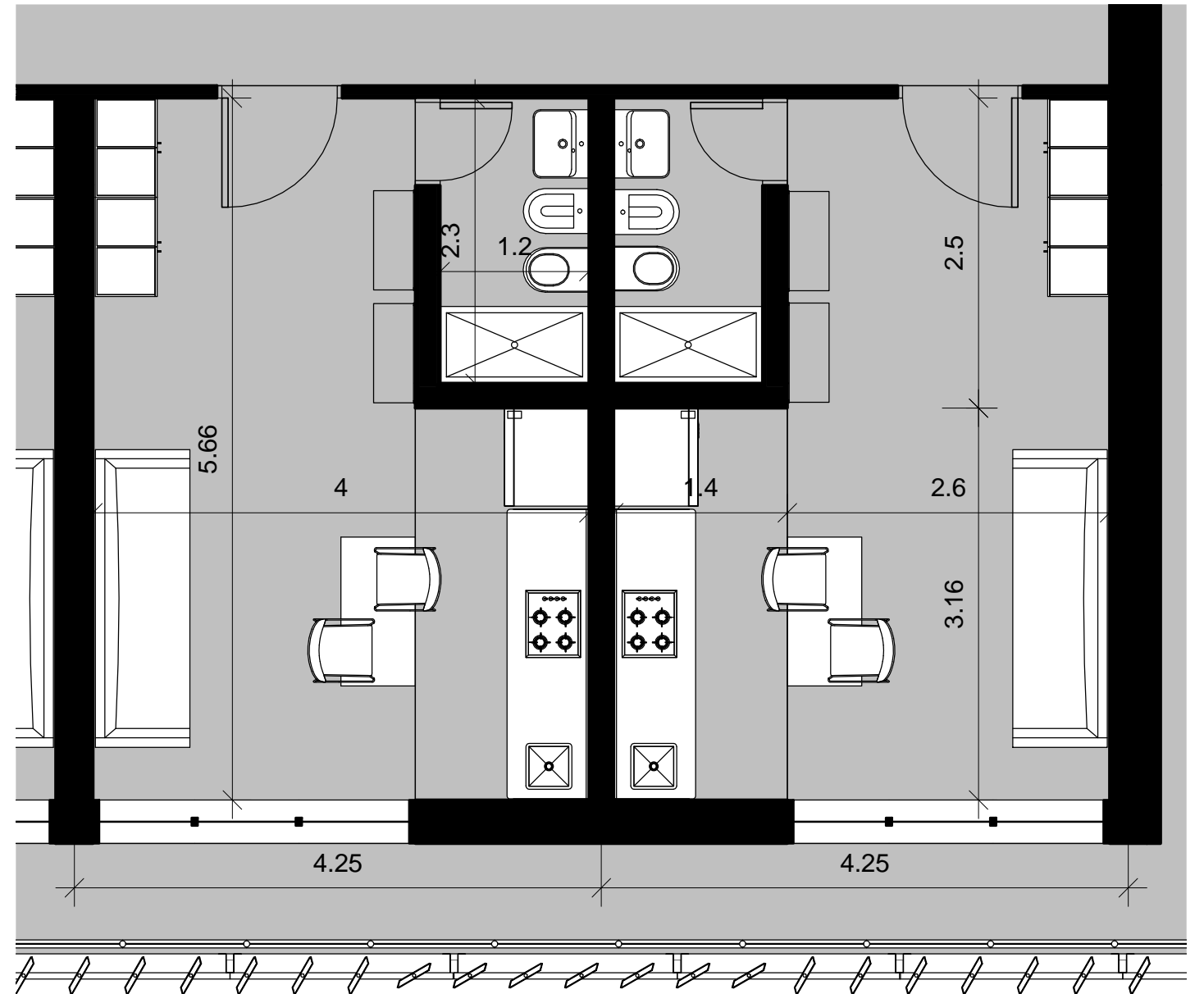




Vista assonometrica, scala 1:50

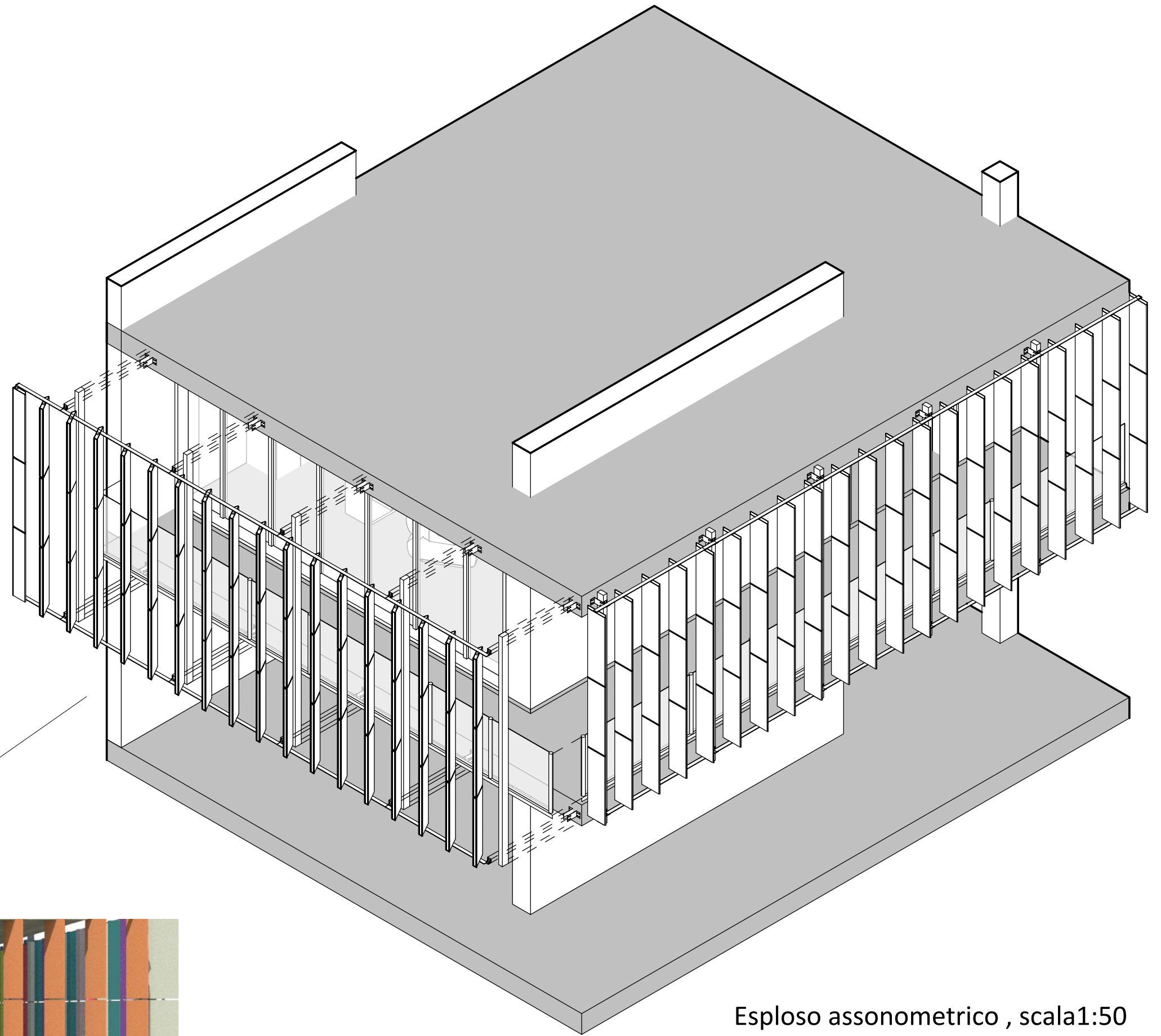


Stralcio di prospetto, scala 1:50



Stralcio di pianta, scala 1:50





Esploso assometrico , scala 1:50



Vista dall'esterno, est, lato coworking



Generic Model Schedule

Family	dima	listello
--------	------	----------

SLG - Dima fam figlia	SLG - Birch	
--------------------------	-------------	--

: 6  
 SLG - Birch: 6  
 SLG - Dima fam figlia: 6

SLG - Doga fam figlia		SLG - Acciaio zincato
--------------------------	--	-----------------------

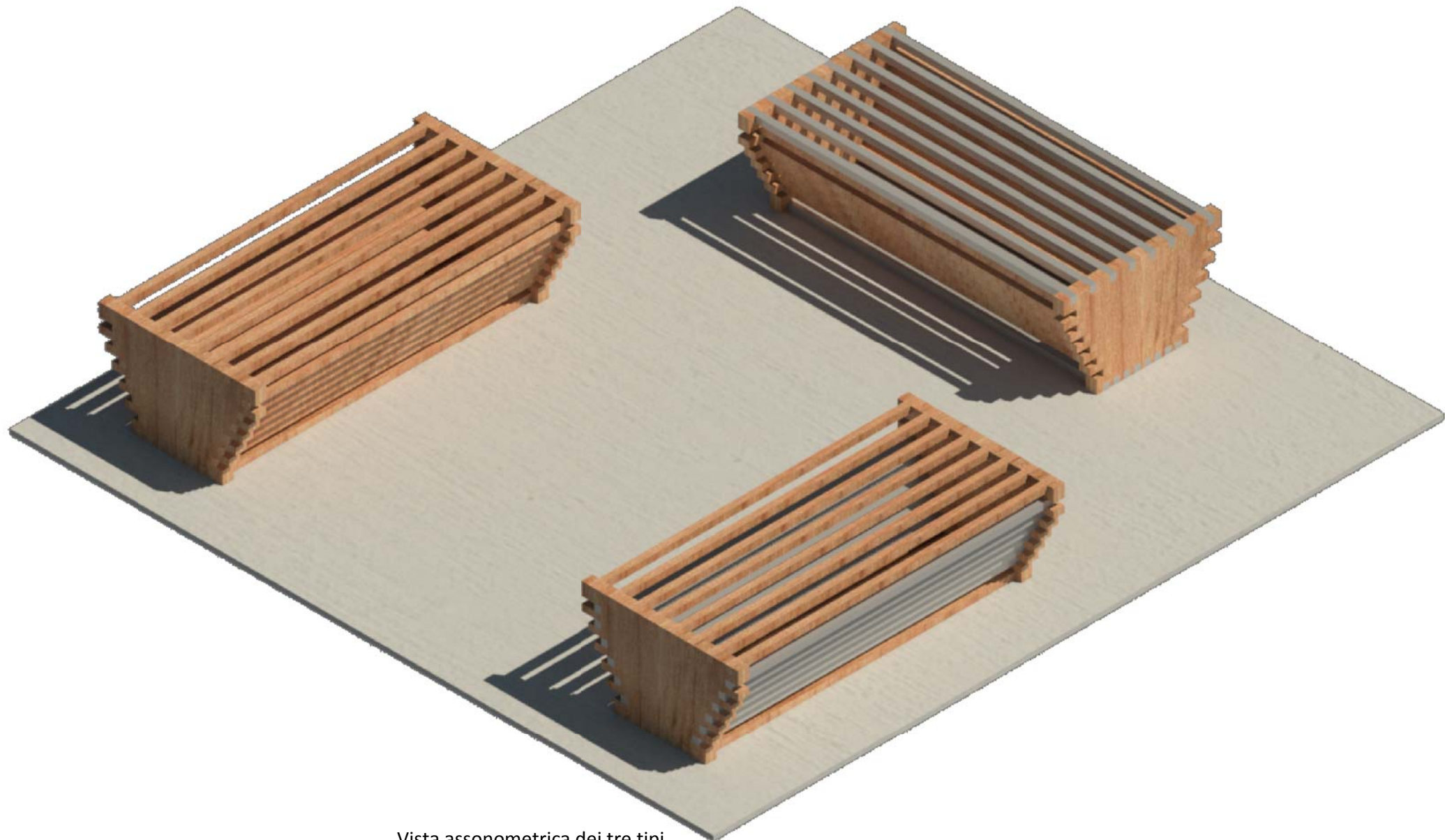
SLG - Acciaio zincato: 28

SLG - Doga fam figlia		SLG - Birch
--------------------------	--	-------------

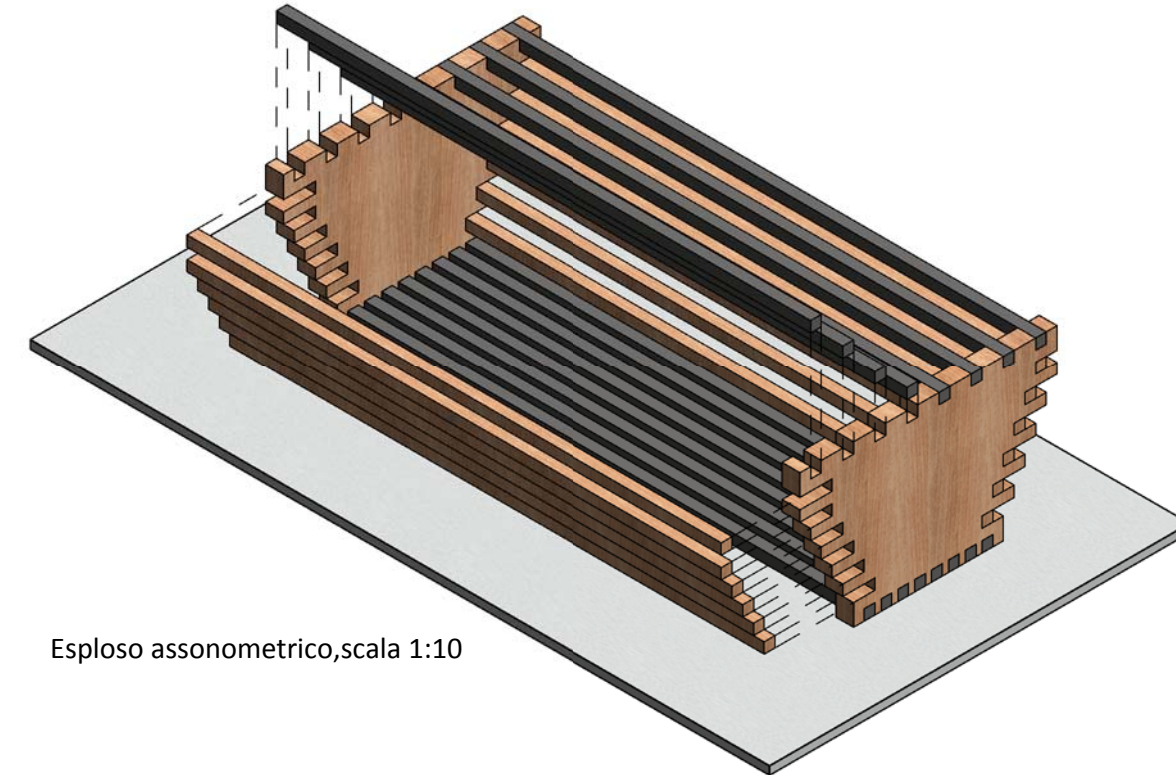
SLG - Birch: 56  
 : 84  
 SLG - Doga fam figlia: 84

SLG - famiglia madre panca	SLG - Birch	SLG - Birch
-------------------------------	-------------	-------------

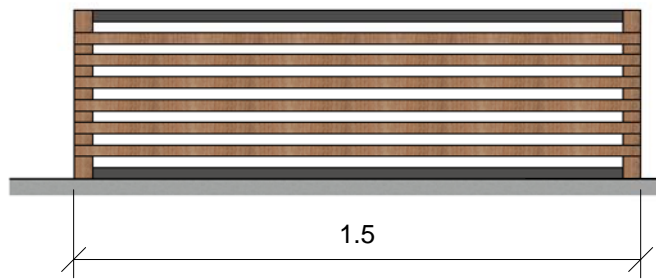
SLG - Birch: 3  
 SLG - Birch: 3  
 SLG - famiglia madre panca: 3



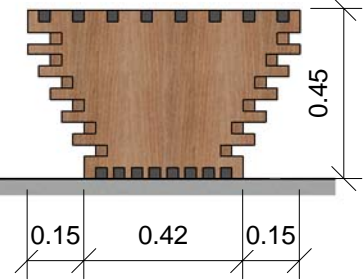
Vista assonometrica dei tre tipi



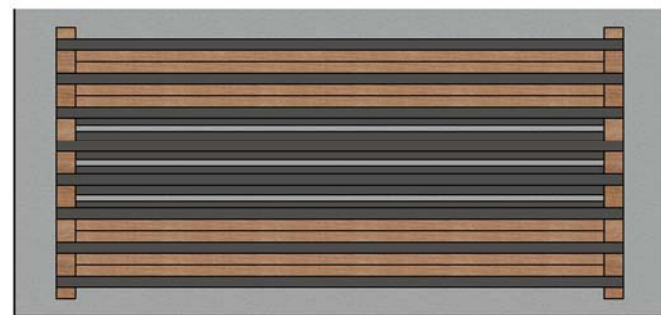
Esploso assonometrico, scala 1:10



Prospetto laterale, scala 1:20



Prospetto frontale, scala 1:20



Pianta , scala 1:20