

ESERCITAZIONE 1 - Studio ombreggiatura quartiere "Via Ceneda,39" Roma.

INTRODUZIONE

Farò lo studio di come si concentrano le ombre lungo una mattina in un edificio a Roma. Questo progetto sarà realizzato con l'aiuto di programma Vasari insieme con le fotografie scattate nel corso della mattinata.

AREA DI ANALISI

L' area di analisi si trova a Via Ceneda, 39, vicino alla fermata di metropolitana Re di



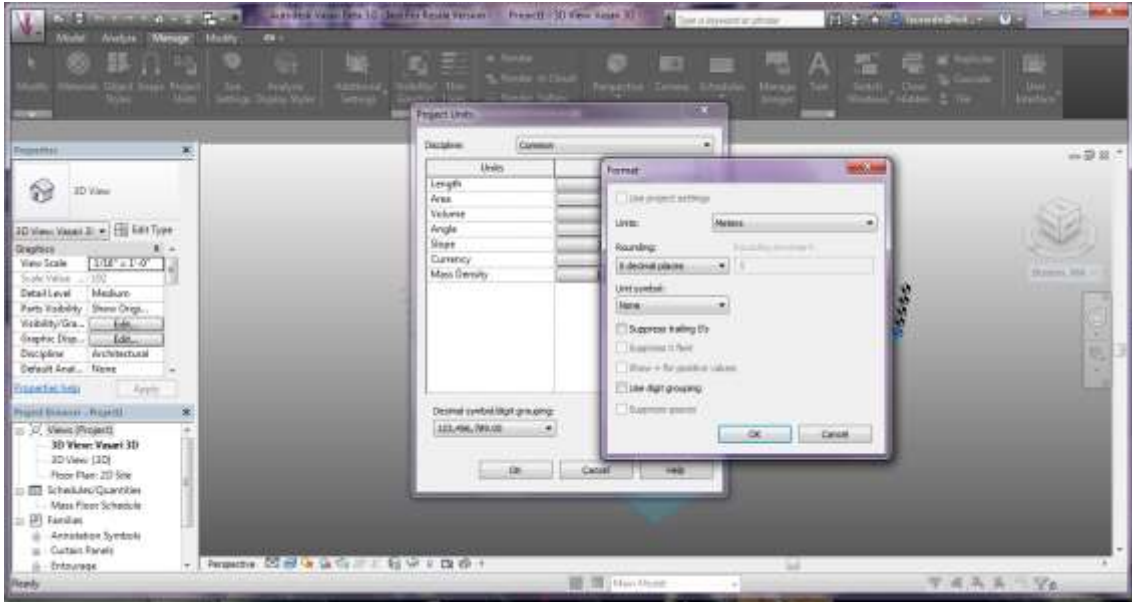
Roma. Questo quartiere è formato di quattro blocchi.

Vorrei affrontare un blocco di questo quartiere che composta di cinque palazzi diversi, studierò il terzo di cinque palazzi.

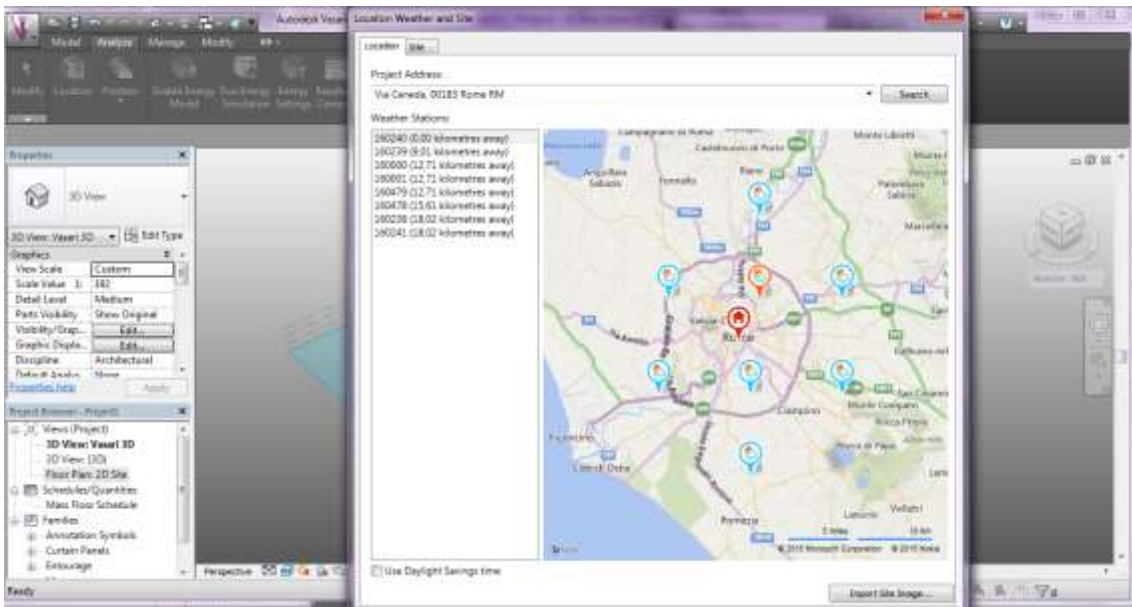


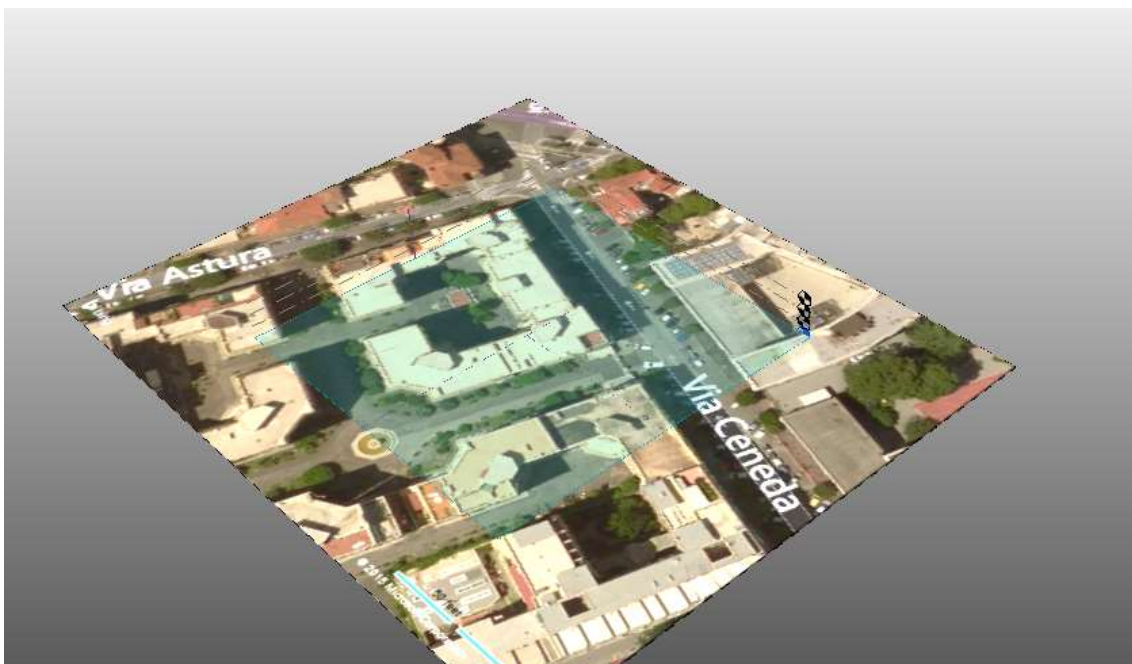
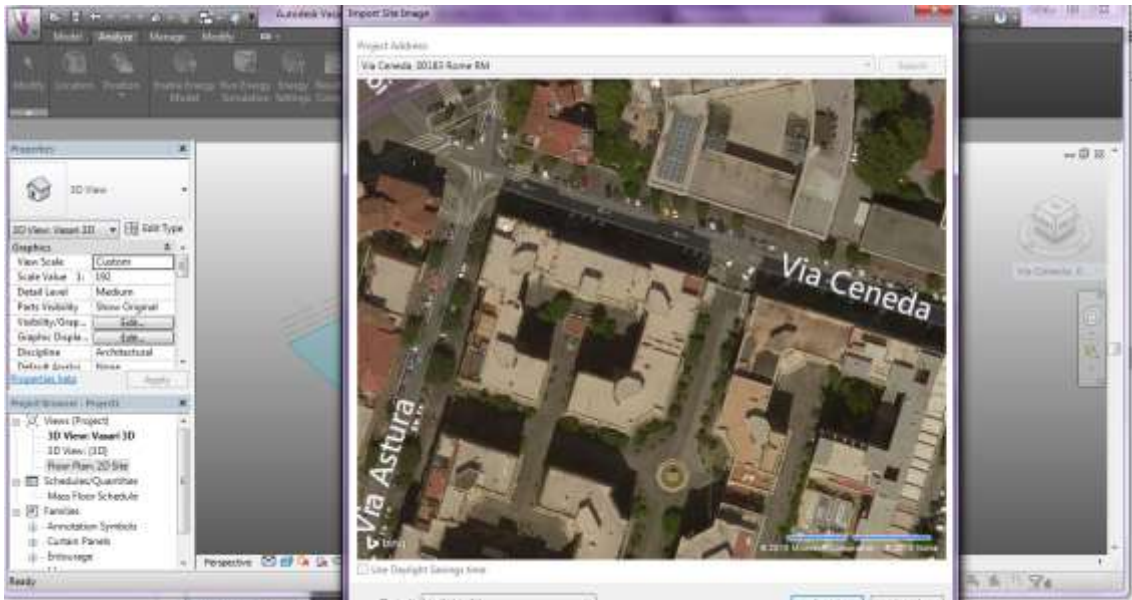
PROCEDURA PROGRAMMA

Prima di tutto, modifica della misura (*a metri*) **PROPERTIES/ VIEW SCALE/ PROJECT UNITS/ FORMAT**

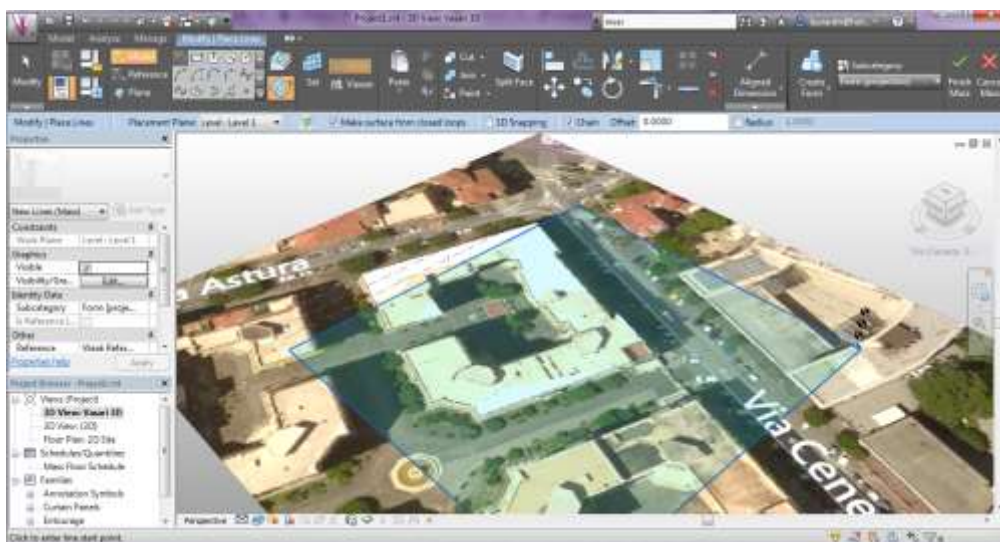


Secondo, ricerca della localizzazione del palazzo. **ANALYZE/LOCATION/IMPORT SITE IMAGE/ IMPORT (Level 1)**

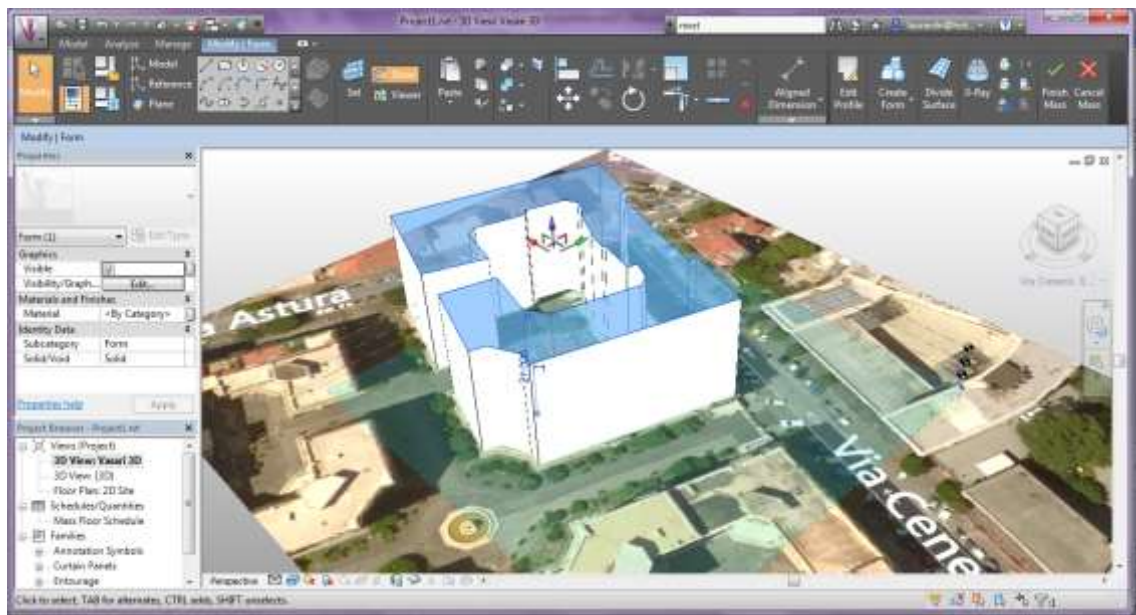




Terzo, dobbiamo mettere il volume del nostro palazzo. Altezza tra i piani è 3m, e ci sono 7 piani, altezza del palazzo è 21m. **MODIFY|PLACE LINES/ MODEL / DRAW ON WORK PLANE.**



Per il volume: **CREATE FORM/ SOLID FORM**, mettiamo la misura di 21m di altezza.



Tutti i volumi adiacenti:



STUDIO SOLE

Procedere per controllare l' ombre. Attivare **SUN PART ON** anche **SHADOWS ON**.

10:11



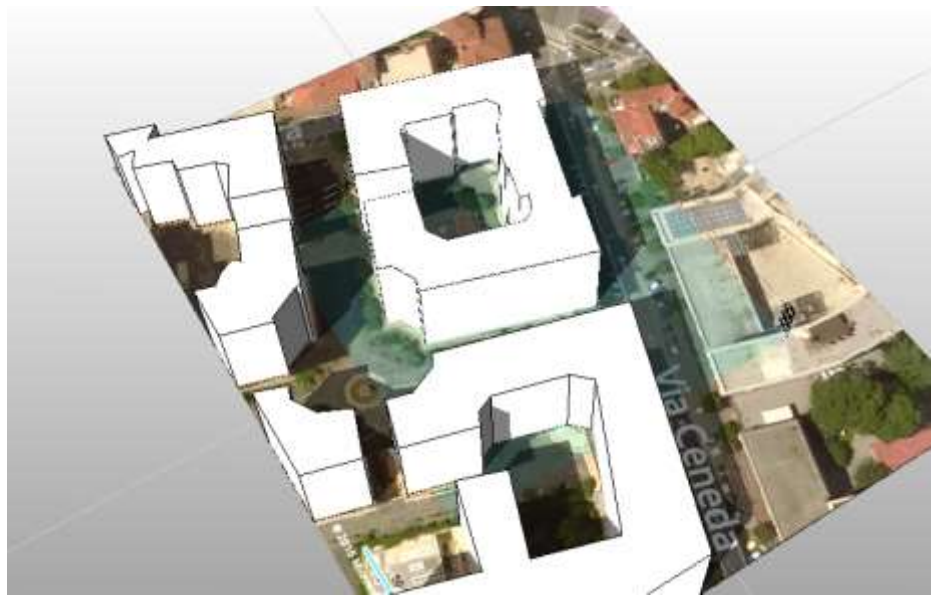
10:32



11:17



11:26



12:06



CONCLUSIONE

Possiamo guardare la coincidenza della programma con la realtà.

Verificare che il resto del area di studio rimane soleggiata durante tutta la mattina.

Comunque questi palazzi non sono ben progettati perchè sono alti e sono molto vicino all'altro cioè solo i piani ultimi ricevono il sole gli altri rimangono nell' ombra, così al inverno il riscaldamento non é abbastanza che c'è molto freddo e i palazzi sono molto umiditi.