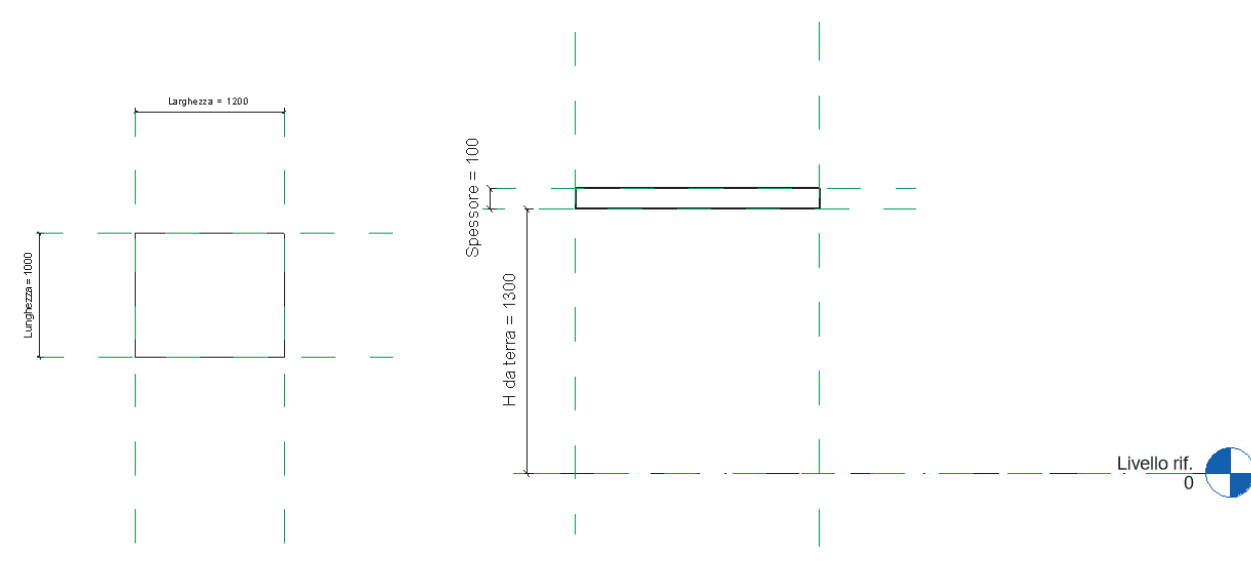
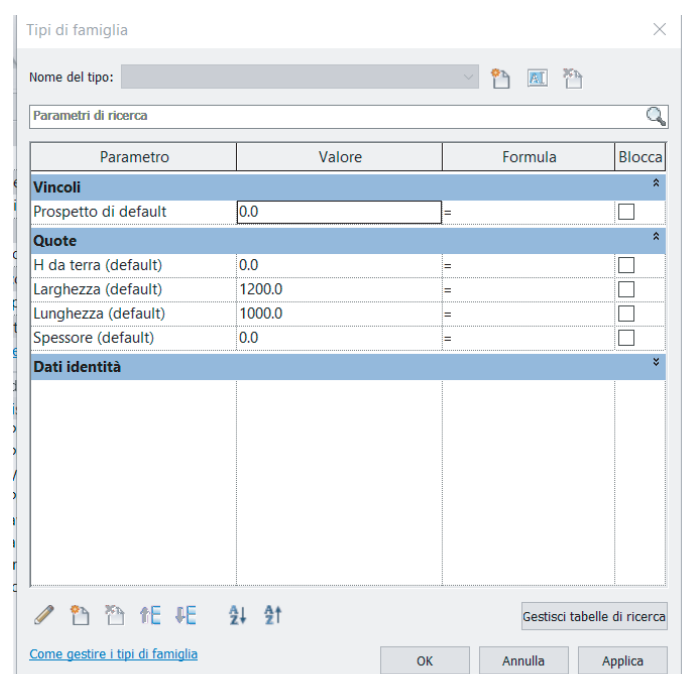
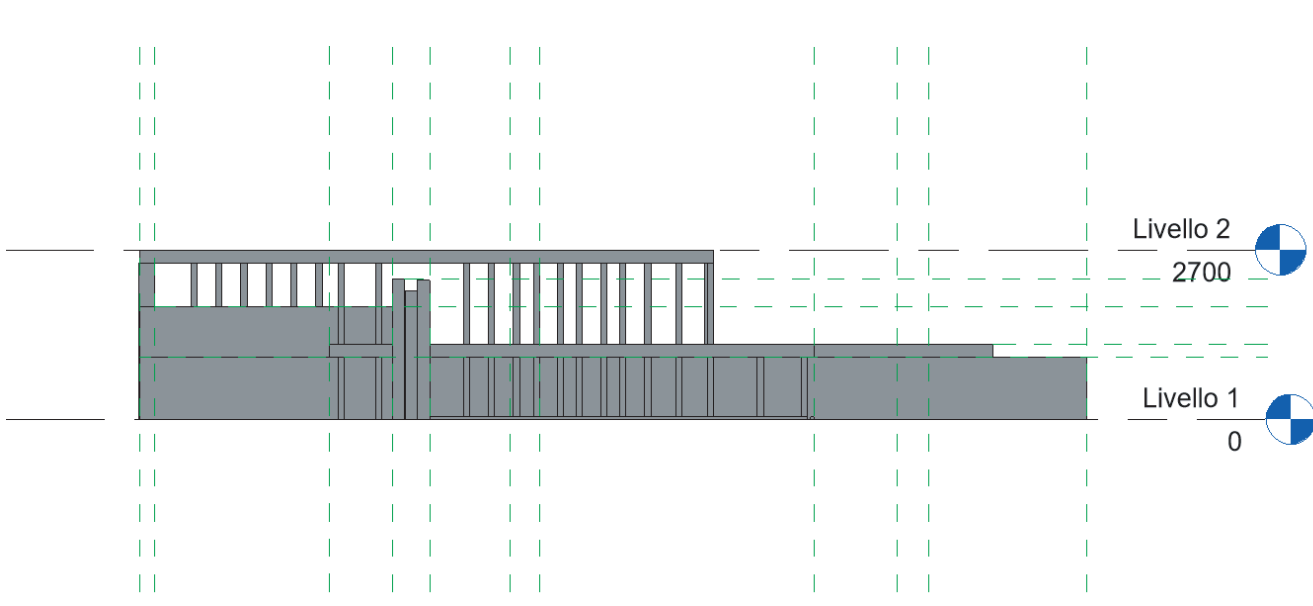
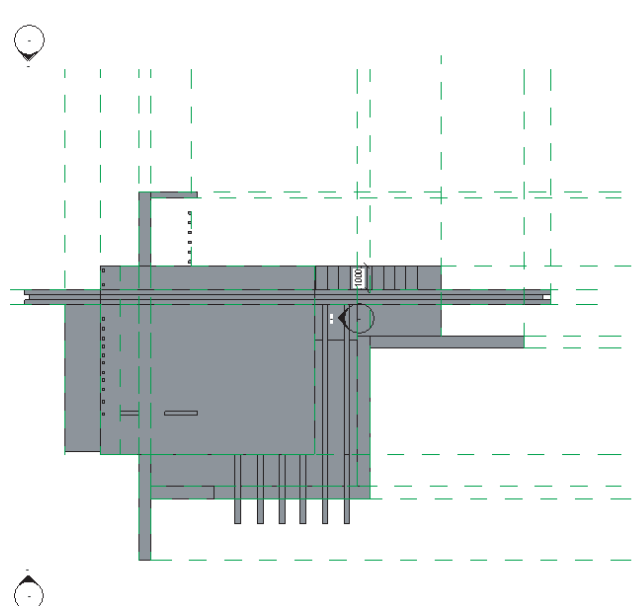


1. Inizio creando una nuova famiglia aprendo un file "Modello Generico". Successivamente mi creo un piano di riferimento quotato a cui vado ad allineare la mia estrusione. Creo dei parametri, (Larghezza, Lunghezza, Spessore, H da terra) che vado ad associare alle quote nel disegno, sia in pianta che in prospetto.

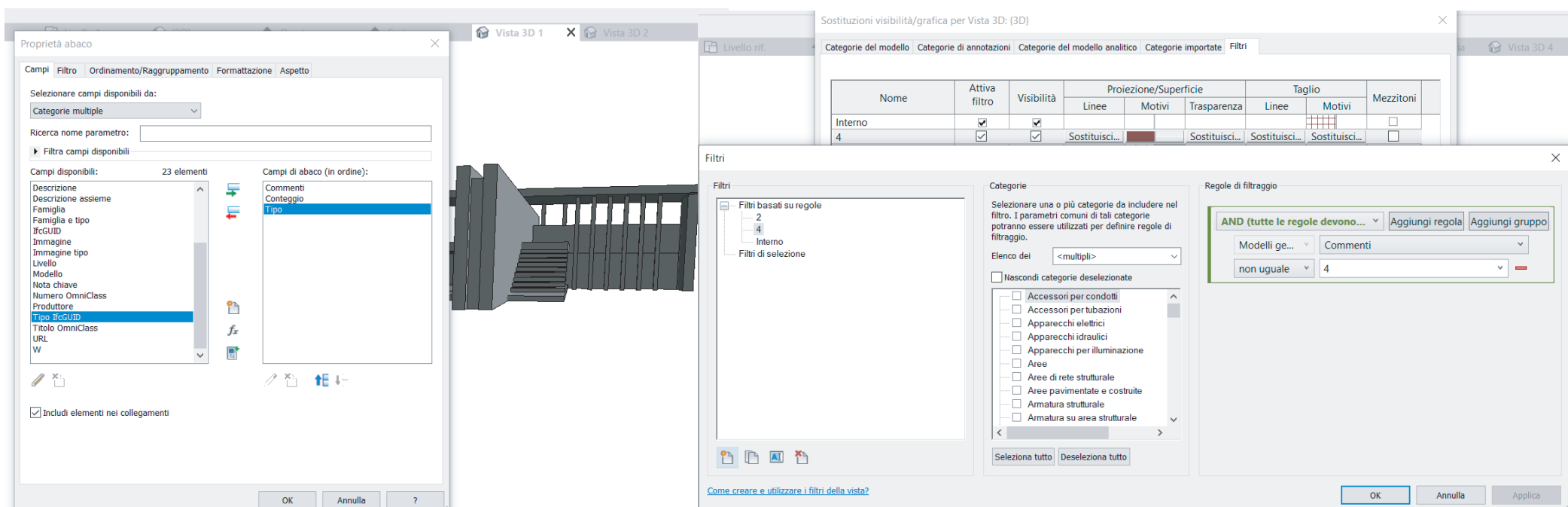


2. Salvata la famiglia, proseguo aprendo un nuovo file in cui mi andro ad importare la precedente creazione.

Ora utilizzando i piani di riferimento mi andrò a creare una griglia di riferimento che mi servirà da base per la mia composizione. Continuo inserendo i vari componenti allineandoli ai relativi piani (svolgo il medesimo procedimento sia in pianta che in prospetto) utilizzando anche i 4 parametri che mi ero andato a creare per la famiglia.



3. Attraverso il sottomenù "vista" clicco su "abaco/quantità" ed aggiungo tra i "campi" Commenti, Conteggio e Tipo e affido un commento differente ai componenti a cui andrò a cambiare colore. Clicco su proprietà e vado a modificare la casella "Sostituzioni visibilità/grafica" aggiungendo dalla sezione "filtri" un nuovo filtro, in modo da poter avere i componenti commentati con un colore diverso.



4. In conclusione riporto una vista assometrica con un primo set di colori e successivamente due viste prospettiche impostate con il comando "cinepresa" con differente colorazione.

