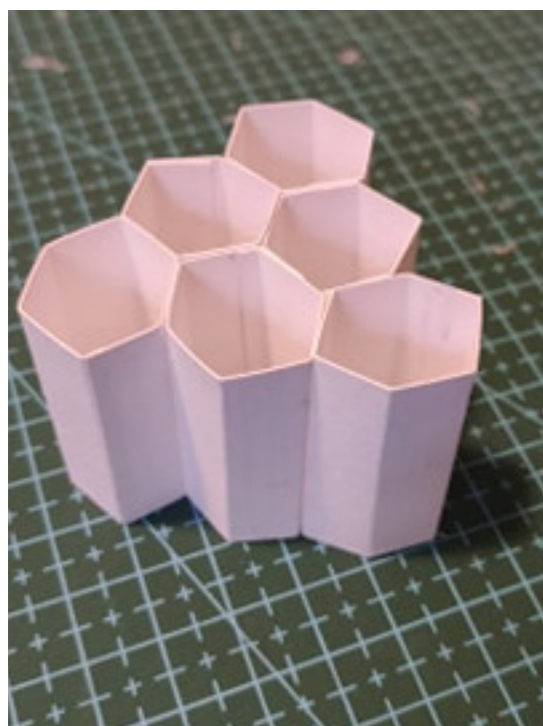
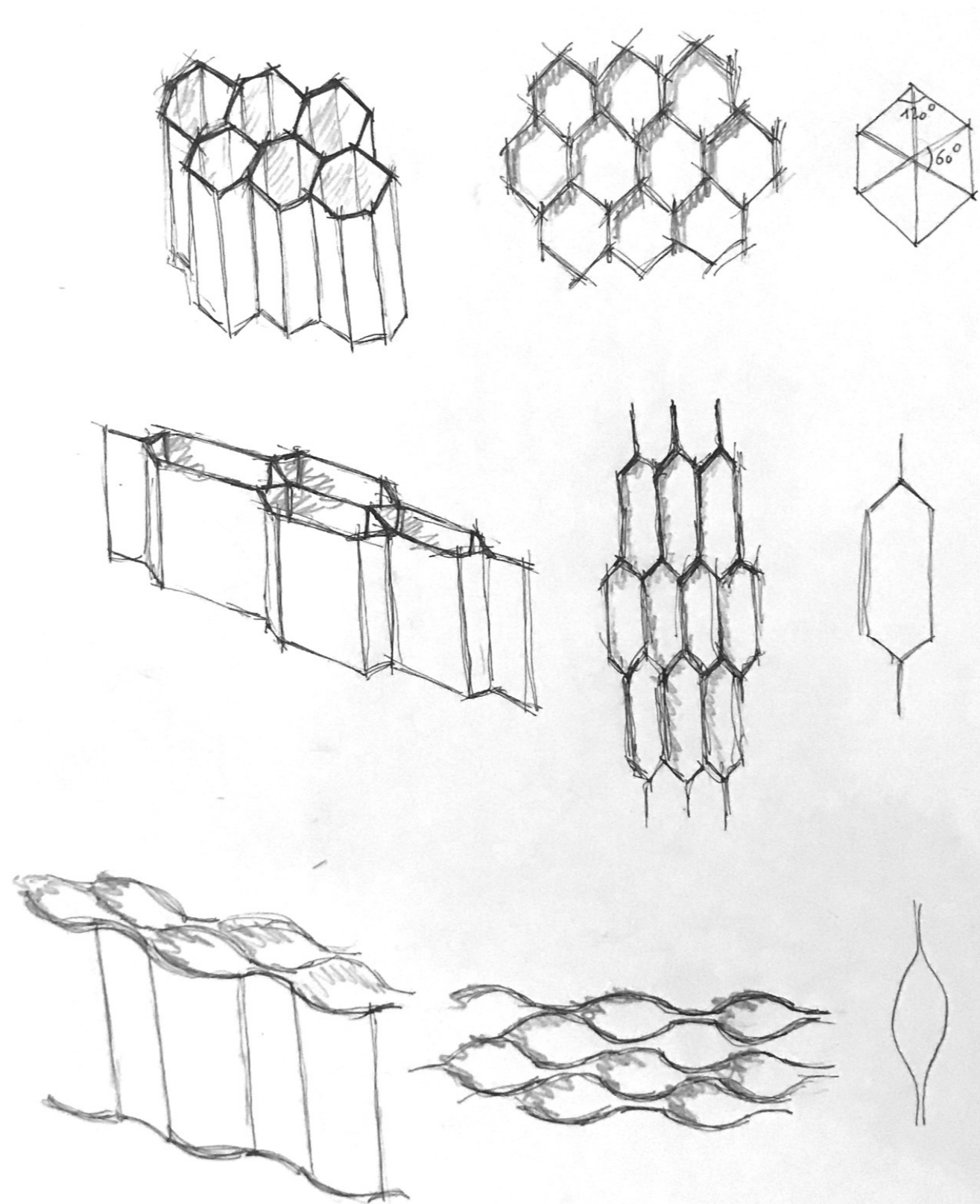


## Fase A : Famiglia 1

### Forma organica



Modelli della forma principale



Schizzi della declinazione dell'esagono



Siamo stati ispirati dall'architettura che le api producono, in modo così organico e organizzato.



Organizzazione di uno sciame d'api

## Fase B : Famiglia 2

### Volumi singoli per funzioni miste

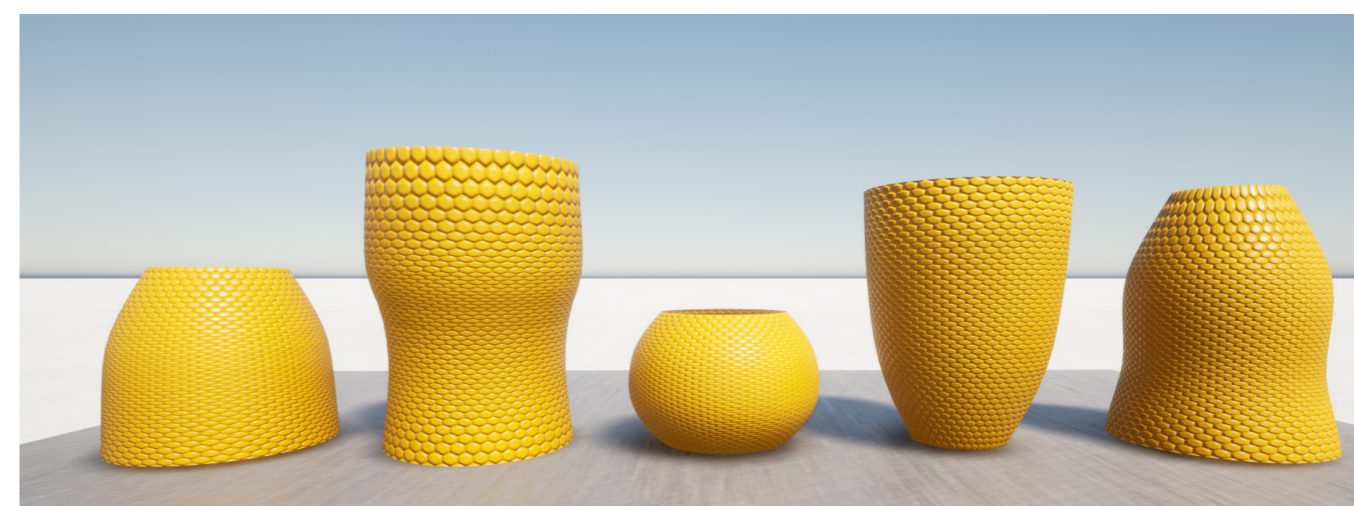
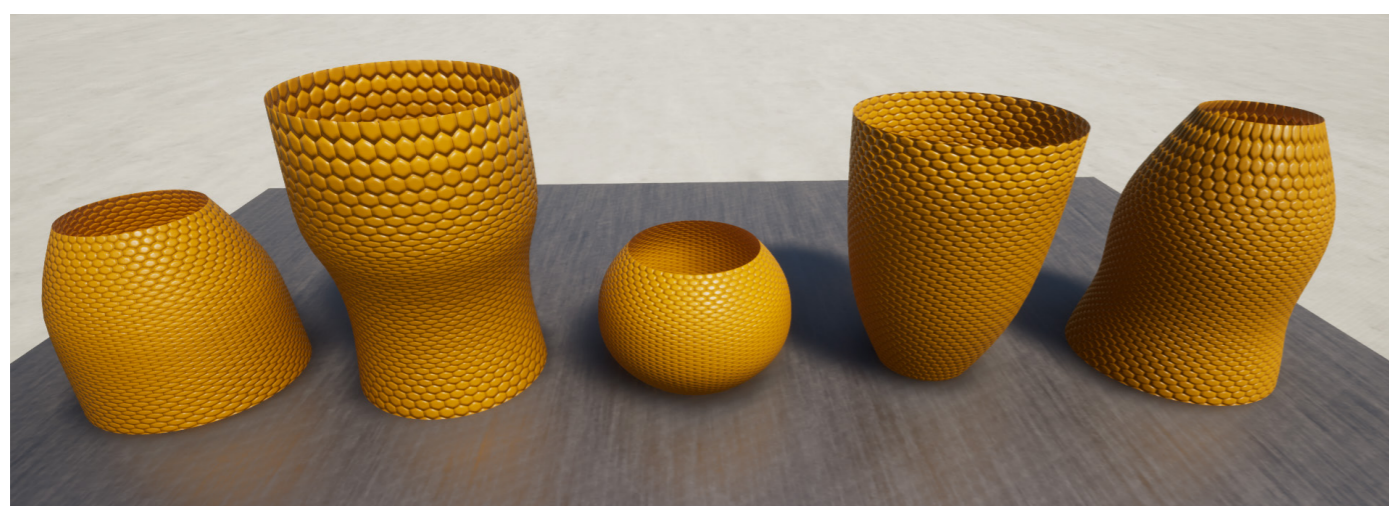
Riferimenti :



Renzo Piano, Centro Culturale Tjibaou



MARSHA by AI SpaceFactory

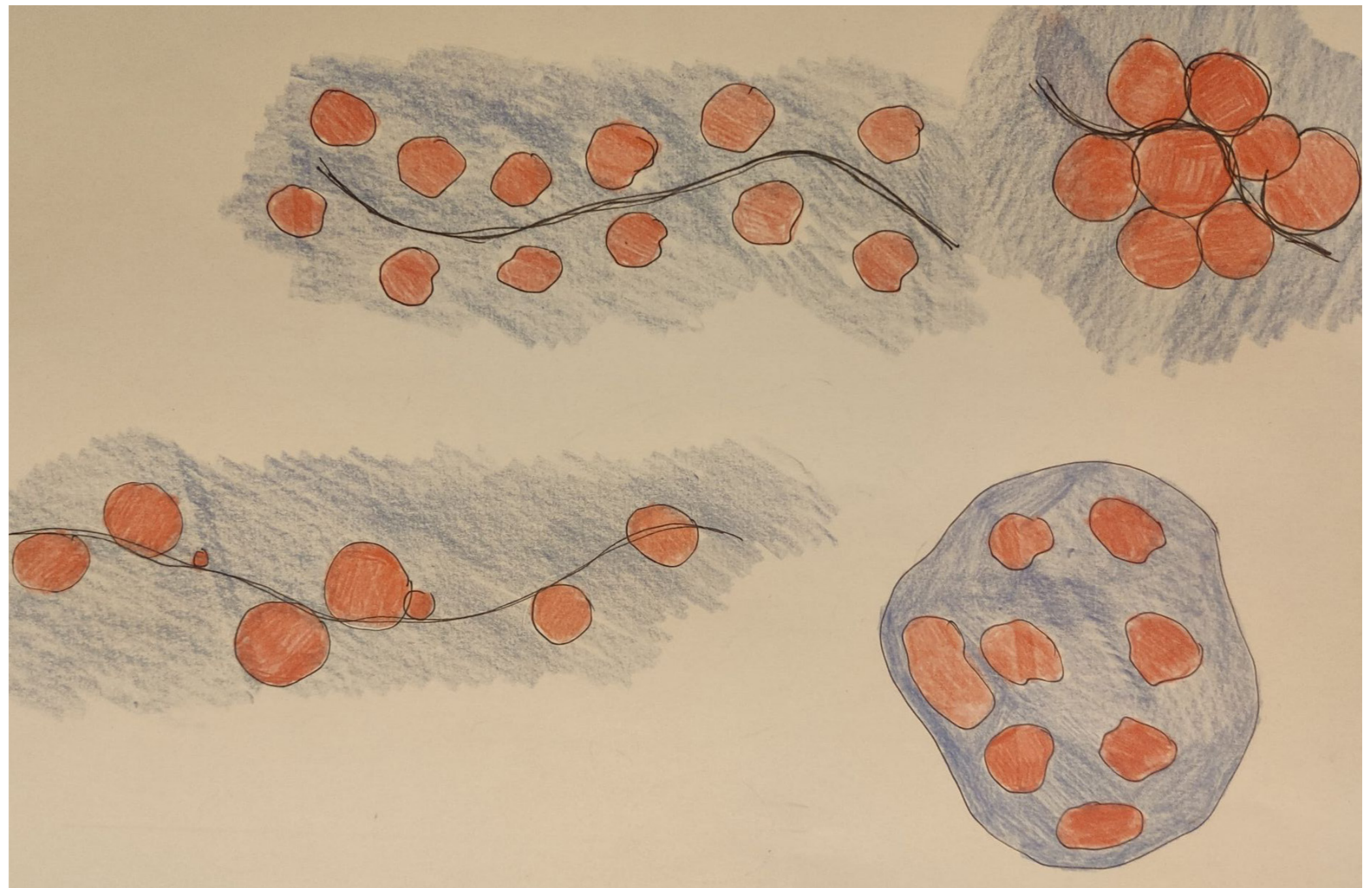


Diversi modelli della famiglia 2, queste forme sono le declinazioni di un cono. Questi volumi creano spazi intimi, abbastanza comodi per ospitare una pluralità di funzioni: spazi espositivi, biblioteche, sala di riposo ecc... L'idea principale è quella di avere volumi trasportabili, ragionevoli e facili da montare e smontare. Il nostro progetto segue un'architettura temporale, flessibile e consapevole del suo impatto sull'ambiente.



## Fase C : Famiglia 3

La relazione tra le famiglie deve ancora essere definita. Si possono unire, staccare, affrontare l'un l'altro. Anche la circolazione resta da definire. Può essere in linea retta, circolare, o non esistere, lasciando le famiglie totalmente isolate le une dalle altre.



Schizzi della pianificazione dei volumi